

Prochaines conférences

Lundi 9 décembre 2019 | 18h15

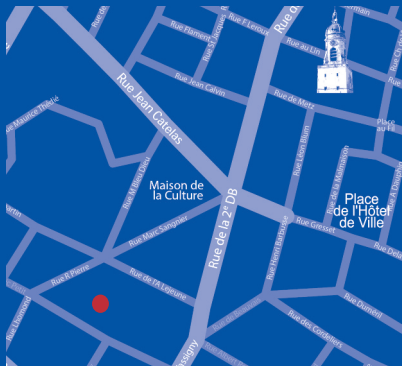
Elouan ROCHCONGAR

“ Devenir collaborateur. Carrières d'indignes dans les dossiers de la Cour de Justice de la Somme (Seconde Guerre mondiale) ”

Lundi 13 janvier 2020 | 18h15

Aurélien ANDRÉ

“ Le culte de Saint-Firmin à la cathédrale d'Amiens au Moyen Age et à l'époque moderne ”



Ces conférences sont ouvertes à tous et accessibles gratuitement dans l'amphithéâtre Jean-Cavaillès de l'espace Dewailly à Amiens, les lundis à 18h15.

les
Archives
municipales et communautaires d'Amiens



50 rue Riolan, 80000 Amiens

Accès aux personnes à mobilité réduite

tél : 03 22 97 30 40

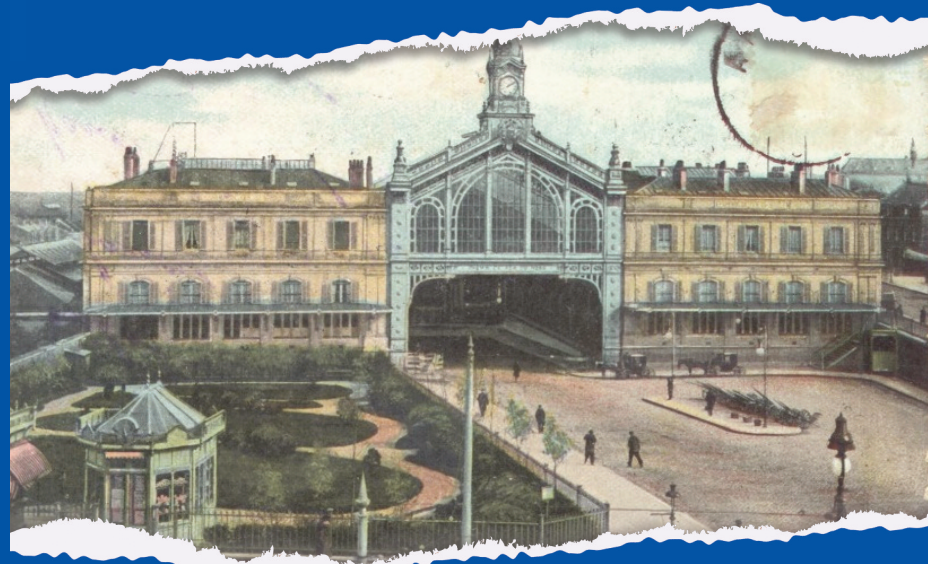
service.archives@amiens-metropole.com

<http://amiens.fr/archives>

f @ArchivesMunicipalesAmiens

cycle de
conférences
Saison 2019-2020

les
Archives
se racontent...



Vue générale de la Gare du Nord d'Amiens, carte postale colorisée, début du XX^e siècle, [10Z246, Archives municipales d'Amiens]

conférence

La gare du Nord, d'hier à aujourd'hui

Lundi 4 novembre 2019 | 18h15

Amphithéâtre Jean Cavaillès

Espace Dewailly

Conception : Service communication - Amiens Métropole - Impression : Imprimerie Amiens Métropole - 08/19

les
Archives
municipales et communautaires d'Amiens

Amiens
amiens.fr



Conférence de Philippe VERDURME

La Gare du Nord, d'hier à aujourd'hui

Dominées par la haute stature de la tour Perret, la gare d'Amiens et la place Fiquet figurent parmi les repères clés du paysage amiénois. Le geste architectural de la verrière associé à la piétonisation de la place et à l'organisation progressive d'un véritable pôle d'échanges ont ouvert une nouvelle page.

Un petit voyage dans l'histoire nous révèle pourtant que depuis l'arrivée du chemin de fer à Amiens en 1846, la " gare du Nord " n'en est pas à sa première métamorphose. En allant à leur découverte, quelques énigmes seront levées, à commencer par cette curieuse appellation de " gare du Nord ", sans rapport avec sa situation géographique. Pourquoi également cette singulière configuration de la gare combinant voies en impasse et voies traversantes ? Résulte-telle de la simple occupation d'espaces laissés vacants par les anciens remparts de la ville ou de l'intervention visionnaire des élus locaux ? Et le passage simple d'un mode de transport à l'autre, cette " intermodalité " dont le terrain de jeu privilégié est la place de la gare, s'agit-il réellement d'une préoccupation si nouvelle ?

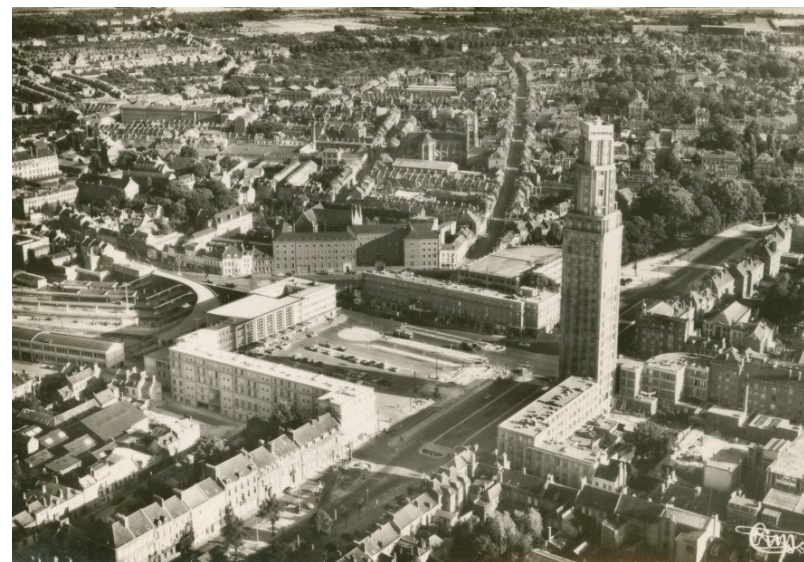
Finalement, cette gare, par ses emprises, par ses commerces, par ses services s'est continuellement adaptée à son époque et reflète la vitalité de la cité.

Philippe Verdurme est retraité de la SNCF. Il a été responsable des gares des Hauts-de-France et de Normandie jusqu'en 2016 et a conduit les dernières modernisations de la gare d'Amiens. Il est amiénois depuis une vingtaine d'années après une expatriation aux Etats-Unis. Il conjugue une passion pour les chemins de fer avec une appétence pour l'histoire de notre ville.

A



B



A : La Gare du Nord d'Amiens, carte postale, début du XX^e siècle, [10Z247, Archives municipales d'Amiens]

B : Vue aérienne du quartier de la Gare d'Amiens, carte postale, deuxième moitié du XX^e siècle, [10Z2905, Archives municipales d'Amiens]