

DANSE
THÉÂTRE
MUSIQUE
ARTS VISUELS
CIRQUE
ARTS NUMÉRIQUES
MARIONNETTES

24
25

DANSE
THEATRE
MUSIQUE
ARTS VISUELS
CIRQUE
ART NUMERIQUE
MARIONNETTES

24
25

Chaque été, alors que les vacances se terminent, nous découvrons avec impatience les programmations culturelles. Parmi celles-ci, le Safran, dont on attend les rendez-vous, les découvertes artistiques, car on le connaît bien désormais.

On le connaît citoyen du monde, et cette année encore il accueillera des artistes lituaniens, rwandais, canadiens, libanais,... On le connaît terrifiant quand le Safr'a'Peur nous fait frissonner. On le connaît sportif et on se réjouit de retrouver à nouveau la compagnie du Grand Chelem pour sa dernière création. On le connaît drôle et déjanté tels que s'annoncent le *Désenfumage3* ou encore *La Saga de Molière*. On le connaît innovant quand les Safr'a'Numériques explorent les ponts entre art et numérique.

Mais en feuilletant les pages du programme, on le découvre cette année tout particulièrement poétique : on fait la chasse aux nuages, on est une montagne, on slame sur scène aux côtés du talentueux Mea Slam, on a le *Syndrome de Pan*, on observe la *Géologie d'une Fable*,... Et on se dit que, décidément, « non, l'amour n'est pas mort » et que l'art nous le donne à voir encore et encore...

PIERRE SAVREUX

Vice-président d'Amiens Métropole — Délégué à la Culture et au Patrimoine

Nous aurions dû vous parler du succès de la précédente saison, prendre longuement le temps de vous remercier et parler de toutes les nouveautés de cette saison 2024-2025, même si un éditio n'y suffirait pas.

Mais depuis quelque temps, l'histoire charrie son lot de nouveaux défis et les débuts de l'été percutés par une sombre réalité : COVID, émeutes et maintenant des élections «tendues»... Un éditio n'y suffirait pas.

Et, puisque le pire de l'histoire a été évité, même si le flou persiste à l'heure de ces lignes, nous vous convions avec un optimisme raisonné à découvrir cette saison concoctée comme un appel à un ailleurs paisible, un imaginaire foisonnant même si pour tout décrire, un éditio n'y suffirait pas.

L'art c'est l'espoir en l'humanité et dans ces temps obstinés, on en a tous bien besoin, même si pour tout dire, un éditio n'y suffirait pas.

IKBAL BEN KHALFALLAH

Directeur du Safran — scène conventionnée

6	Artistes associé.e.s	
7	Artistes en résidences & compagnonnages	
8	Éducation artistique et culturelle	
9	Safra'Le Tour	
10	Projets participatifs	

Septembre

14	Saison de chasse aux nuages	EXPOSITION	11
----	-----------------------------	-------------------	----

Octobre

15	Mademoiselle		4
16	Dans de beaux draps		5
17	Mythos		9

Safra'peur

18	Denali		19
19	Transfiguration		19

Novembre

20	Koxa/Wanyi	EXPOSITION	5
21	Celle qui regarde le monde		13
22	The Divine Cypher		18
24	Géologie d'une fable		20
25	4211 km		28
26	Tempête dans un verre d'eau		29
27	Hamlet et nous		30

Décembre

28	Les crampons, hommage à Justin Fashanu		3
30	Instante & Ali		5
31	Un tour de France		6
32	Balle de match		12
33	Les Petits Touts		17

Janvier

34	...stand-by...	EXPOSITION	14
35	J'ai plusieurs Terres		14
36	Pouvoir		21
38	Au fond des mers		22
39	Rave Lucid		30

Février

40	1983		4
----	------	--	---

42	Tu mues, tu meurs!(?)!		27
			Mars
43	Umuko		4
44	La Saga de Molière		6
45	Bønanza + en 1 ^{re} partie Emile Bourgault		11

Safra'numériques

48	Simple machines		18
50	RoboCop		19
51	Je suis une montagne		19
52	LennuT		21
53	Nous, on n'a rien vu venir		22
54	Émilie Simon		22
55	Black Label		31

Avril

56	Chantefables	EXPOSITION	2
57	L'Appartement à trous & Les images flottantes		1
58	Lumingu à l'école de la chauve-souris		23
59	Koudour		26
60	Jour Jaune		28

Mai

61	Jamais contents!		15
62	Le Syndrome de Pan		20
63	La Trouée, road-trip rural		23
64	Désenfumage3		27

Juin

66	Constellations mythologiques	EXPOSITION	12
----	------------------------------	-------------------	----

Activités artistiques & infos pratiques

68	Ateliers enfants		
68	Tarifs ateliers		
69	Ateliers ados / adultes		
70	Abonnez-vous		
71	Conditions de vente		
72	Tarifs spectacles		
76	Partenaires		
78	Équipe & contacts		
79	Bulletin d'abonnement		



Compagnie Yaena

MAVIKANA BADINGA & JULIEN GRAUX

Yaena est une compagnie de théâtre, qui s'inscrit dans une volonté de défendre des textes contemporains en privilégiant la recherche et l'expérimentation, ainsi que la rencontre de différentes disciplines, qu'elles soient issues du spectacle vivant, des arts plastiques, visuels ou sonores. Cette année, Mavikana Badinga créera au Safran *J'ai plusieurs Terres* → 35, et une petite forme qui sera présentée dans des structures du quartier → 9. Chaque lundi, Mavikana Badinga assure également au Safran les ateliers « Fabrique théâtrale ».

Alexandra Epée

DESIGNER, SCÉNOGRAPHE, ARTISAN

Diplômée de l'École Nationale Supérieure des Arts-Décoratifs de Paris, Alexandra a entamé un travail de transformation des espaces du Safran. En s'appuyant sur les envies des usagers de tous âges, elle a proposé des changements en grande partie visibles depuis septembre 2021.

Charlotte Bally

INTERVENANTE, DISCUSSIONS À VISÉE PHILOSOPHIQUE

Au sortir d'un spectacle ou d'un vernissage, Charlotte propose un temps de partage et de pause, pour faire le point sur les idées et les ressentis que le spectacle aura fait germer dans l'esprit de chacun. Un temps à plusieurs, pour mettre en commun questionnements, émotions et réflexions, afin de s'enrichir ensemble. Et Charlotte, de continuer à tirer le fil des pensées qui nourrissent les expériences des spectateurs.. À partager sans modération!

Nadaud Bokwe

Artiste plasticien — Nadaud Bokwe est un jeune et talentueux artiste de 25 ans, venu du Congo, il y a deux ans. Découvrant ses dessins réalistes au stylo « bic » avec un sens aigu de la composition et du cadrage, tout cela sans aucune formation artistique, le Safran lui a passé une commande de peinture représentant des sportifs pour l'exposition *Olympic Stade*, en juin 2024. Cette saison, il sera accompagné afin de se familiariser avec la création immédiate et de découvrir de multiples voies artistiques.

Mea Slam

Pédagogue, slameur — Amine Ben Mokhtar dit Mea Slam se définit comme un militant. Il est le produit de l'éducation populaire à laquelle il donne un sens profondément humain. Fondateur des Maquis'Arts de la poésie, il s'implique depuis bientôt 30 ans auprès des enfants, des jeunes et des adultes. Par le sens des choses, il s'oriente vers un parcours plus artistique. Parce qu'en vrai « la poésie slamée ça s'émancipe ». Vous pourrez le retrouver cette saison pour des ateliers d'écriture en lien avec les spectacles du Safran → 10.

Le Grand Chelem

Léa Girardet, comédienne & metteuse en scène — *Libre arbitre* le précédent spectacle de la compagnie Le Grand Chelem a été coproduit par le Safran où s'est tenu la première représentation, le 13 janvier 2022. Ce spectacle a connu depuis une tournée nationale remarquable et fut considéré par le New-York Times comme « un des meilleurs spectacles européens ». On espère la même destinée pour sa nouvelle création *Balle de match* → 32.

1 + 5 du 1^{er} octobre au 5 octobre

Le Compost

Cécile Morelle & Laetitia Troussel-Luber, autrices & conteuses — Dans le cadre du spectacle *Dans de beaux draps*, le samedi 5 octobre → 16, les artistes récoltent les histoires de vos tissus préférés, pour les entrelacer à leur spectacle. Venez à leur rencontre les après-midis des 1^{er}, 2 et 3 octobre. Sur rendez-vous.

8 + 12 du 8 décembre au 12 décembre

Vous êtes une structure intéressée par la culture? Ensemble, et si nous passions à l'action?

100%
EAC

SCOLAIRES

Eva Rasidimanana Descryver

e.rasidimanana@amiens-metropole.com

03 22 69 66 11

Service éducatif - Professeure référente

Elodie Lecup Gard / elodie.gard@ac-amiens.fr

ENSEIGNEMENT SUPÉRIEUR

Amélie Pellerin

a.pellerin@amiens-metropole.com

03 22 69 66 04

ENFANCE & JEUNESSE

Balsem Jeridi

b.jeridi@amiens-metropole.com

03 60 01 00 96

CHAMP SOCIAL & HANDICAP

Elsa Verhaeghe

e.verhaeghe@amiens-metropole.com

03 22 69 66 03

Le Safran au plus près des habitants

Nou-
veau!

Vous vivez Amiens Nord et aimez faire des rencontres surprenantes? Vous souhaitez vous exprimer et faire entendre votre voix? Découvrez le nouveau projet au Safran, conçu pour et avec les habitants! Un micro-quartier, ses résidents, un artiste : venez participer à cette aventure collective unique. Vous êtes intéressés? Contactez nos chargées des relations publiques!

Rhapsodie

CIE YAENA - MAVIKANA BADINGA

En
nov.

Poésie et musique — Sur fond de musique électronique et de chant a capella, Mavikana Badinga partage des poèmes africains inscrits dans le patrimoine littéraire mondial. En lien avec ce spectacle, l'artiste propose des ateliers de pratiques artistiques sur les questions de mémoire et d'identité.

📍 Micro-quartier Colvert-Berlioz

🕒 Durée 30min

👤 À partir de 8 ans

🗨️ Suivi d'échanges

📅 Le 6 & 7 novembre

📍 Au Pôle d'Animation Territorial de l'Odyssée

L la nuit

CIE (S)VRAI - JANA KLEIN
& STÉPHANE SCHOUKROUN

En
mai

Théâtre — Dans ce western urbain, une femme prend la parole pour s'affranchir du regard masculin et inventer sa propre épopée. Ce spectacle, sous casque, explore comment une femme se construit et se déconstruit à différents âges dans le regard des hommes. Pendant cette semaine Jana Klein, comédienne et autrice, organisera des rencontres et des ateliers d'écriture auprès de groupes d'habitants sur ces thématiques.

📍 Micro-quartier Denis Cordonnier

🕒 Durée 1h

👤 À partir de 15 ans*

🎫 Places limitées

📅 Mardi 13 mai à 10h30 & 14h30

📍 Au boulodrome de l'ACAP
(Athlétique Club Amiens Pétanque)



©DR

Mercredi
de 17h
à 19h



Toussaint
+
Hiver

©DR

C'est sl-âme le monde

ATELIERS SLAM AVEC MEA SLAM

À partir des titres de ces six spectacles présentés dans la saison, des ateliers slam seront donnés pour mieux appréhender et dire le monde. Et en prime, une restitution des participants avant chacun de ces spectacles !

Celle qui regarde le monde

Ateliers les 09/10, 16/10, 06/11

Restitution le mercredi 13/11 à 15h30

Balle de Match

Ateliers les 20/11, 27/11, 04/12, 11/12

Restitution le jeudi 12/12 à 19h

Rave Lucid

Ateliers les 08/01, 15/01, 22/01, 29/01

Restitution le jeudi 30/01 à 19h

La Saga de Molière

Ateliers les 05/02, 26/02, 05/03

Restitution le jeudi 06/03 à 19h

La Trouée - Rural Slam

Ateliers les 23/04, 30/04, 07/05, 14/05

Restitution le samedi 24/05 à 18h à Cardonnette

Constellations mythologiques

Ateliers les 28/05, 04/06, 11/06

Restitution pendant le vernissage des adhérents
le jeudi 12/06 à 18h30

La Cohabitente — un jour, venir l'habiter

ATELIERS TEXTILES

Telle une cabane, elle se monte, s'agrandit, se démonte, se prête et se partage. Participez à la rendre encore plus grande et vivante ! Bienvenue aux ateliers de couture intergénérationnels.

Atelier A

Ateliers textiles avec Louise Gügi.

À partir d'une étape de dessin d'imagination, des figures mythologiques seront inventées sur le modèle des divinités antiques et de nos icônes contemporaines, grâce à des techniques textiles : broderie, boutis, patchwork, assemblage main et machine.

PENDANT LES VACANCES DE LA TOUSSAINT

du mardi 22 au vendredi 25 octobre 2024
de 10h - 12h30 & 14h - 16h30

Atelier B

Atelier textile numérique avec Louise Gügi et Anahita Bathaie, en partenariat avec Loïc Mailly du centre social et interculturel ALCO.

Au programme, broderie manuelle et broderie numérique ! Le but sera de broder une cartographie céleste ou une constellation mythologique sur le modèle de l'astrologie... et de déclencher la lumière !

PENDANT LES VACANCES D'HIVER

du lundi 10 au jeudi 13 février 2025
de 10h - 12h30 & 14h - 16h30

& expos — spectacles & expos

10

Mardi
septembre
19h

Découvrez les spectacles et les expositions
de la saison 2024-2025 du Safran..

PROGRAMMATION DE SAISON



Saison de chasse aux nuages

ALGIS GRIŠKEVIČIUS  LITUANIE

Algis Griškevičius photographie l'imaginaire.

Dans les photographies de l'artiste en noir et blanc, nous reconnaissons des paysages où la présence des champs, de l'eau, de l'air, nous plonge dans la réalité lituanienne. Cependant, des personnages à l'allure forte, drapés de toges, tiennent des objets qui instaurent des rituels entre le ciel et la terre pour créer des situations complètement décalées, invitant notre imaginaire à s'envoler et à s'inventer des histoires.



Cette exposition s'inscrit dans la Saison de la Lituanie en France 2024 —
Se voir en l'autre / kitas tas pats du 12 septembre au 12 décembre 2024

11+30 du 11 septembre
au 30 octobre

Vernissage —
jeudi 26 septembre à 18h30

Visite guidée —
mardi 8 octobre à 18h

Visite Pic-Nic —
mercredi 9 octobre à 12h30

En partenariat avec Diaphane
Dans le cadre des Photoautnales



diaphane
galerie photographique
en haute de France



Mademoiselle

RODOLPHE BURGER, SOFIANE SAIDI, MEHDI HADDAB

 FRANCE

Enfiévré par la tension des cordes et la transe
des machines, le trio voyage de scène en scène,
à tombeau ouvert dans une 504 qui ne compte
plus les kilomètres.

En une, deux ou trois langues, jouant tout autant du oud électrique
que des guitares, le groupe donne naissance à une musique entre
Méditerranée et Mississippi, un blues rock oriental électrifié! Leur
album *Mademoiselle*, sorti en 2023, allie textes en français et en
arabe que se partagent Rodolphe Burger et Sofiane Saidi, ainsi que
des reprises de George Thorogood *I Drink Alone* et Jimi Hendrix
Hey Baby (New Rising Sun) auquel le jeu de Mehdi Haddab est
souvent comparé.



Slam — Restitution des textes des jeunes slameurs issus des ateliers
menés par Mea Slam.

4 Vendredi
octobre
20h

 **Durée 1h45 avec entracte**

Voix, guitare — Rodolphe Burger
+ Voix, clavier, machines, basse
— Sofiane Saidi + Oud électrique —
Mehdi Haddab



& En famille



CRÉATION

& En famille

Dans de beaux draps

CIE LE COMPOST FRANCE

Quelles histoires se nichent dans les plis des draps ?
Quoi de plus personnel qu'un tissu ? Et si les tissus nous racontaient une histoire ?

Dans de beaux draps est une collecte d'armoires et de mémoires imaginée par les conteuses Laetitia Troussel-Luber et Cécile Morelle. En ouvrant les portes des histoires de familles oubliées au fond des armoires, elles plongent à la rencontre de ces histoires tissées, intimes et quotidiennes, que livrent nos matières textiles.

Venez à leur rencontre les après-midis 1^{er}, 2 et 3 octobre : les artistes récoltent les histoires de vos tissus préférés, pour les entrelacer à leur spectacle *Dans de beaux draps*.

Repas offert et organisé par le pôle d'animation territoriale de l'Odyssee (réservation obligatoire).



5 Samedi octobre 10h + 15h

- 🕒 **Durée 2h**
- 👤 **À partir de 12 ans**
- 📍 **Parvis du Safran**
- 🍴 **Spectacle et repas***

Autrice, comédienne-conteuse, metteuse-en-rue — Cécile Morelle et Laetitia Troussel-Luber + Chorégraphie — Marie-Pierre Pirson + Metteuse-en-rue — Maë Rebuttini



*Gratuit (réservation obligatoire)

Mythos

ANIMA THÉÂTRE FRANCE / GRÈCE

Une enfant en errance à la recherche de son père doit trouver la sortie du labyrinthe de sa propre vie..

Pour créer cette fantasmagorie marionnettique, le metteur en scène Yiorgos Karakantzas s'est inspiré de ses souvenirs d'enfance et des récits mythiques de *L'Iliade*, de *L'Odyssee* et de la mythologie grecque que lui lisait son père. Sur scène, le rêve et la réalité se mêlent à travers des images projetées et des jeux d'ombres. Les personnages évoquent les héros, les monstres et les divinités de ces histoires anciennes. Notre héroïne devra faire face à ces épreuves pour réussir dans sa propre quête.



La Marionnette ce n'est pas que pour les enfants! — Spectacle programmé dans le cadre du « MFEST » : Festival International des Arts de la Marionnette, organisé par le Tas de Sable – Ches Panses Vertes. Découvrez toute la programmation sur mfest.fr

MARIONNETTES / THÉÂTRE D'OMBRES / MAPPING VIDÉO

9 Mercredi octobre 16h

10 Jeudi octobre 14h30

- 🕒 **Durée 1h**
- 👤 **À partir de 8 ans**

Mise en scène — Yiorgos Karakantzas + Écriture — Panayotis Evangelidis + Expert scientifique — Efimia Karakantza + Interprètes — Stéphane Miquel, Eirini Patoura, Thais Trulio

En partenariat avec





Safra'Peur — Safra'Peur — Safra'Peur —

19 Samedi
octobre
De 19h à 1h

Denali

DIE PANORAMA FRANCE

Une enquête sombre et captivante qui nous plonge dans le désœuvrement de la jeunesse.

Denali est un thriller policier haletant tiré d'une histoire vraie. En 2019, Cynthia, 19 ans, est retrouvée abattue d'une balle dans la nuque dans la rivière Eklutna en Alaska. Les derniers à l'avoir vue sont ses amis Denali et Kayden. Les détectives Jessica Hals et Lenny Torres vont mettre à jour une sordide histoire dont les adolescents sont autant victimes que coupables.

À 19h30
 Durée 1h40
 À partir de 13 ans

Texte et mise en scène — Nicolas Le Bricquière + Avec — Lucie Brunet, Salomé Ayache, Jeremy Lewin, Julie Tedesco, Lou Guyot, Nathalie Bécue, Guillaume Ravoin, Ahmed Hamimi-Chassin, Laurianne Mitchell, Charlotte Levy, Caroline Fouilloux, Anouk Villemain

Safra'Peur ou pas ? Un peu quand même si on se souvient de la première édition. Alors, on remet ça ?

Au programme, deux spectacles, *Denali*, une enquête sur le meurtre d'une jeune fille et *Transfiguration*, une performance où l'artiste donne vie à une sculpture. Vous retrouverez un impromptu angoissant de SKT, des courts métrages, sur le thème de l'horreur et de la mort et vous déambulerez librement dans les dédales du Safran Investis et scénographiés par l'immense Olivier de Sagazan et l'équipe du Safran. Tremblez jeunes gens, tremblez !

Transfiguration

OLIVIER DE SAGAZAN FRANCE

Un voyage à la fois fascinant et terrifiant qui explore le désir inassouvi d'un sculpteur de donner vie à sa création.

L'artiste met son corps au cœur de son travail. Avec de l'argile, son visage prend mille formes inquiétantes, disparaissant petit à petit dans la matière et finissant par cacher complètement son identité. Se sculptant, comme un rituel, il devient une créature mi-homme mi-sculpture et emmène le public à l'intérieur de sa psyché torturée.

À 22h30
 Durée 50min
 À partir de 16 ans

Directeur et performeur — Olivier De Sagazan





& En famille

Koxa/Wanyi

VIOLAINE LOCHU & RITA SHERSTIUK  FRANCE / UKRAINE

Les univers de Violaine Lochu et Rita Sherstiuk s'incarnent à travers des histoires intimes et des fragments de vie.

Violaine Lochu utilise les écritures comme des dessins dans sa série *Xóniví*. Traçant des chemins, ces figures réalisées à partir de sa correspondance avec son compagnon béninois, illustrent une histoire sentimentale qui se dessine malgré la distance, les épreuves et l'adversité. Dans la peinture de Margarita Sherstiuk, c'est un déplacement qui se répercute, celui de son arrivée en France suite à l'invasion russe en Ukraine. Ses toiles, à la fois douces et cauchemardesques, deviennent des portails créant un lien avec son mari bloqué en Ukraine. Leurs œuvres entreront en résonance à travers des pièces picturales, vidéo et sonores, reflétant des réalités sociales et politiques.

5+18 du 5 novembre au 18 décembre

- Vernissage** — mardi 5 novembre à 18h30
- Visite guidée** — mardi 3 décembre à 18h
- Visite Pic-Nic** — mercredi 4 décembre à 12h30

Conférence par Lise Lerichomme (maitresse de conférence à l'UPJV) et performance de Violaine Lochu «Be my Ghost» — mercredi 6 novembre à 18h

Celle qui regarde le monde

CIE HÉDÉRA HÉLIX / ALEXANDRA BADEA  FRANCE

Une fable humaniste qui interroge le sort des réfugiés et le sens de l'amitié.

Déa vit dans le nord de la France où elle rencontre un jour Enis, un mineur isolé qui a fait un long périple pour venir en France. Il a déposé une demande de droit d'asile pour mineur isolé qui lui sera refusée. Les deux adolescents se dévoilent l'un à l'autre, chacun évoquant un bout de son histoire, de ses rêves et de ses peurs. Cette rencontre change complètement la vie de l'adolescente et déclenche une remise en question radicale..

13 Mercredi novembre 10h + 16h

14 Jeudi novembre 10h

 **Durée 1h**
 **À partir de 10 ans**

Texte, mise en scène & scénographie — Alexandra Badea + Avec — Lula Paris, Alexis Tieno et à l'écran Stéphane Facco + Collaboration artistique — Hannaë Grouard-Boullé

1^{re} partie

C'est si-âme le monde! — Performance slam le mercredi 13 novembre à 15h30 → **10**



The Divine Cypher

ANA PI  BRÉSIL

Une soirée cinéma, danse et dégustation, co-organisée
avec nos amis du FIFAM sur le thème de l'afro-futurisme!

18 Lundi
novembre
À partir de 19h

À 19h Projection du film
*NoirBLUE, les déplacements
d'une danse*

⌚ Durée 27min

📺 À 19h30 Dégustation

À la croisée de l'image et du mouvement, Ana Pi propose une recherche sensible, poétique et politique, sur les gestes sacrés d'Haïti.

La chorégraphe, artiste visuelle et chercheuse Ana Pi nous invite au sein d'une grande conversation rêvée et dansée avec la cinéaste expérimentale Maya Deren. Dans les années 1940, cette dernière étudiait la culture haïtienne, ses danses et le patrimoine Vaudou. En 2024, Ana Pi entre en résonance avec les images et archives laissées en héritage par la cinéaste. Que reste-t-il aujourd'hui de ces danses sacrées ? Dans un voyage d'une curiosité absolue, *The Divine Cypher* invite à la contemplation, incite à l'échange et tresse dans un même geste imaginaires du passé et rêves du futur.



Après le spectacle! — Rencontre avec Ana Pi et l'équipe artistique du Festival International du Film d'Amiens.

📺 À 20h Spectacle

⌚ Durée 1h

👤 À partir de 15 ans

Conception chorégraphique et scénographique, vidéos, recherches et interprétation — Ana Pi +
Création lumières — Bia Kaysel +
Réinterprétation lumières — Jean-Marc Ségalen

En partenariat avec





& En famille



Géologie d'une fable

COLLECTIF KAHRABA  LIBAN

Géologie d'une fable mêle conte, danse et manipulation de matière et de son.

L'élément central de cette création est l'argile. Pétri sous nos yeux, il donne vie aux figures et aux espaces. Naissent un âne, une tortue, une vache, un arbre, une grenouille, un éléphant, un homme sur une pirogue... Les deux interprètes partent à la recherche de leur origine et retracent les sillons de nos histoires. Pour écrire ses fables, La Fontaine s'est inspiré d'Ésope, qui s'est à son tour nourri des légendes persanes, elles-mêmes venant probablement d'Inde... signe des ponts créés entre nos imaginaires. S'inspirant librement de ces contes, ce voyage dans le temps et l'espace nous rappelle que nos frontières n'ont pas toujours été aussi définies qu'elles le sont aujourd'hui.

20 Mercredi
novembre
10h + 16h

21 Jeudi
novembre
10h + 14h30

 **Durée 45min**

 **À partir de 6 ans**

 Jauge limitée à 120 spectateurs

Écriture, mise en scène,
interprétation — Aurélien Zouki
et Éric Deniaud + Lumière —
Tamara Badreddine + Son —
Emmanuel Zouki

4211 km

CIE NOUVEAU JOUR – AÏLA NAVIDI  FRANCE

Un bijou théâtral, profondément émouvant :
un combat pour la liberté.

4211 km, c'est la distance entre Paris et Téhéran. Cette distance, c'est celle parcourue par les parents de Yalda, Mina et Fereydoun, venus se réfugier en France après une révolution qu'on leur a volée. Yalda, née en France, raconte l'histoire d'une famille d'exilés, déracinés par les guerres, et leur combat pour la liberté. Elle, qui pourtant n'a jamais vécu en Iran, se sent tiraillée entre deux mondes.



Molière 2024 du meilleur spectacle de théâtre privé
Molière 2024 de la révélation féminine

28 Jeudi
novembre
19h30

 **Durée 1h30**

 **À partir de 12 ans**

Texte et mise en scène — Aïla Navidi + Avec — June Assal ou Lola Blanchard, Sylvain Begert ou Thomas Drelon, Benjamin Brenière ou avec Damien Sobieraff, Florian Chauvet, Alexandra Moussaï ou Aïla Navidi, Olivia Pavlou-Graham



HORS
LES
MURS

& En
famille



HORS
LES
MURS

& En
famille

ON VOUS Y EMMÈNE!
Renseignez-vous à l'accueil

Tempête dans un verre d'eau

CIE TAC TAC  FRANCE

Solo apocalyptique pour un comédien insulaire, son ami William S. et beaucoup de tempêtes.

Un conférencier pas du tout académique nous fait partager sa passion pour *La Tempête* de William Shakespeare.

Il nous embarque sur son île imaginaire où des tempêtes apocalyptiques font ressurgir ses souvenirs d'enfance.

Avec maladresse et conviction, il mêle tragédie personnelle et comédie shakespearienne.

29 Vendredi
novembre
14h30 + 18h30

- 🕒 Durée 45min
- 👶 À partir de 8 ans
- 📍 Salle des fêtes d'Allonville
- 🎫 Jauge limitée à 80 spectateurs

Mise en scène — Marie Carrignon
+ Écriture — Marie Carrignon et
Clément Montagnier + Jeu —
Clément Montagnier

Hamlet et nous

CIE TAC TAC  FRANCE

Deux comédiens, des objets peu glorieux, mais sympathiques et des rêves immenses.

Deux frères nous présentent le film qu'ils souhaitent réaliser : une adaptation d'*Hamlet* de William Shakespeare. Très vite, tout ne se passe pas comme prévu. L'un souhaite raconter sa relation avec Sophie, rencontrée au lycée et l'autre veut se concentrer sur le destin tragique d'Ophélie, l'héroïne de la pièce. Se joue alors un conflit entre eux et ils n'ont avec eux que des jouets en plastique pour se départager.

30 Samedi
novembre
11h + 14h30

- 🕒 Durée 35min
- 👶 À partir de 10 ans
- 📍 Salle des fêtes d'Allonville
- 🎫 Jauge limitée à 80 spectateurs

Direction artistique — Clément
Montagnier et Marie Carrignon
+ Écriture collective + Mise en
scène — Marie Carrignon + Jeu —
Clément Montagnier et Léo Smith +
Avec le regard d'Hélène Arnaud et
Aurélia Monfort



COPRO
DUCTION
LE
SAFRAN

CRÉA
TION

Les crampons, hommage à Justin Fashanu

DIPTYQUE THÉÂTRE  FRANCE

Le foot est LE sport universel, populaire et fédérateur, il reflète nos sociétés, pour le meilleur et pour le pire.

Les Crampons, hommage à Justin Fashanu, porte avec force un message de tolérance. Des vestiaires au banc de touche, nous sommes immergés dans l'ambiance d'un club de foot au tournant d'un match décisif de Ligue 2. Makaïo, le personnage principal, est un double imaginaire de Justin Fashanu, grand footballeur noir britannique qui a été l'un des premiers sportifs de haut niveau à révéler son homosexualité en 1990. Une confession qui lui vaut d'être rejeté par ses pairs jusqu'au drame. Comment un sport aussi rassembleur peut être le théâtre de si terribles discriminations ?

3 Mardi
décembre
14h30 + 19h30

 Durée 1h30
 À partir de 14 ans

Texte et dramaturgie — Mona El Yafi + Mise en scène — Ayoub Ali + Avec — Elan Ben Ali, Fabien Derrien, Nicolas Phongpheth, Vincent Reverte, Jordan Sajous



la **Goisèe**
Hauts-de-France



& En famille



HORS LES MURS

ON VOUS Y EMMÈNE!
Renseignez-vous à l'accueil

Instante & Ali

FRANCE / ARGENTINE

Une soirée avec deux spectacles exceptionnels, déjà inscrits dans l'histoire du cirque contemporain !

5 Jeudi décembre 19h30

🕒 Durée soirée 1h10
👤 À partir de 7 ans

Instante CIE 7BIS - JUAN IGNACIO

Un des plus beaux solos à la roue Cyr! — Juan Ignacio Tula nous offre un moment magique à la roue Cyr et nous démontre dans *Instante* à quel point ce cercle d'acier offre de multiples combinaisons toutes aussi périlleuses pour l'artiste qu'étonnantes pour le spectateur. Il franchit le portail d'une connexion avec le sacré en défrichant la simplicité d'un mouvement giratoire et répétitif.

De et avec — Juan Ignacio Tula + Création lumière — Jérémie Cusenier + Création sonore — Gildas Céleste + Création costumes — Sigolène Petey

Ali CIE LES MAINS LES PIEDS ET LA TÊTE AUSSI

Avec une lampe, trois jambes, quatre béquilles, une chaise en bois, *Ali* joue des illusions et de la fusion des corps dévoilant une ode à l'amitié — Une pièce courte pour dire les choses sans mot, une osmose entre deux corps semblables et différents. Dans la pénombre, entre oscillation et équilibre, le duo se déplace en s'appuyant sur des béquilles, leurs corps se mêlent et créent des figures siamoises, envoyant valser les béquilles, alternant entre la danse et l'acrobatie.

De et avec — Mathurin Bolze & Hédi Thabet

Un Tour de France

TRIO AYÒNIS FRANCE

Jules Verne a écrit *Le Tour du Monde en 80 jours*, ces trois jeunes artistes nous proposent un tour de France en 60 minutes et en musique !

La palette variée du répertoire de ce programme où se mêlent extraits d'opérettes, mélodies et chansons françaises, de compositeurs connus ou moins connus, nous transportera à travers nos magnifiques régions et villes françaises. Imaginez réunis Massenet, Bourvil, Dutronc, Legrand, N. Boulanger, Kosma, Trenet, Nougaro et Canteloube !

En jour née

Découvrez le concert : *Histoires animalières* — Dromadaire, poisson rouge, tortue, moustique seront mis à l'honneur avec des compositions de Francis Poulenc, Jacqueline Chautemps ou encore Camille Saint-Saëns. À 14h30 / au Safran / 45 min / à partir de 6 ans

+

Après *Le Noël des Santons la saison dernière*, le Safran collabore de nouveau avec En voix! Le festival d'art lyrique et de chant choral des Hauts-de-France.

6 Vendredi décembre 20h

🕒 Durée 1h
📍 Église de Cardonnette

🪑 Jauge limitée à 100 spectateurs

Ténor — Enguerrand de Hys +
Clarinettes — Élodie Roudet + Piano
— Paul Beynet

Ayònis est en résidence au Théâtre Impérial - Opéra de Compiègne

En partenariat avec





COPRO
DUCTION
LE
SAFRAN

CRÉA
TION



& En
famille

Balle de match

CIE LE GRAND CHELEM 🌍 FRANCE

Jeu, set et match!

Après *Le Syndrome du banc de touche* et *Libre arbitre*, joués au Safran en 2022, *Balle de match* est le dernier volet d'une trilogie sportive imaginée par la compagnie le Grand Chelem. En 1973 Bobby Riggs, tennisman retraité et provocateur invétéré, met au défi la numéro 1 mondiale Billie Jean King sur un court. Son but ? Prouver la supériorité des hommes et enterrer le combat que mène la championne pour l'égalité salariale. Billie Jean King accepte. Quelques mois plus tard, des millions de spectateurs assistent à la fameuse « bataille des sexes ».

1^{re}
partie

C'est si-âme le monde! — Performance slam le jeudi 12 décembre à 19h → 10



Événement! — Première représentation en France

12 Jeudi
décembre
14h30 + 19h30

🕒 **Durée 1h30**
👤 **À partir de 13 ans**

Conception, écriture, mise en scène — Léa Girardet + Avec — Léa Girardet et Julien Storini + Collaboration artistique — Clara Mayer + Dramaturgie — Gaia Singer

Les Petits Touts

CIE BLABLA PRODUCTIONS 🌍 FRANCE

Fabien Coulon, circassien d'objets et mime, nous invite à nous émerveiller face aux petits riens à côté desquels nous passons sans doute, mais qui font de grands petits touts!

Sur son île peuplée de curiosités, son refuge, sa cabane, échoué, ce naufragé solitaire réalise de minuscules et délicates prouesses avec ce qui lui tombe sous la main ; des branches, du sable, des fils, de l'air, de l'écume.. il s'invente et crée des compagnons de vie pour accompagner sa solitude et nous plonge au cœur de son petit cirque intérieur. Un spectacle poétique et fragile qui nous parle humblement de la Vie!

17 Mardi
décembre
10h + 14h30

18 Mercredi
décembre
10h + 16h

19 Jeudi
décembre
10h + 14h30

🕒 **Durée 45min**
👤 **À partir de 4 ans**
🎫 Jauge limitée à 110 spectateurs

Écriture / mise en scène & jeu — Fabien Coulon + Regards complices — Frédéric Ladoué, Marielle Gautheron, Karim Zeriahen, Andréas Westphalen



...stand-by...

CAROLE CHEBRON  FRANCE

Carole Chebron dévoile des sculptures où immobilité, espoir, désir et crainte s'entremêlent.

D'un côté, de petites formes en terres cuites montées sur des tiges en bambou, certaines plantées dans des flaques en verre et de l'autre, de nombreuses mains en plâtre et des fils tendus. Symbolisant ce que nous sommes individuellement et collectivement face au monde, les œuvres de Carole Chebron traduisent un sentiment d'impuissance face à nos sociétés à grande vitesse, aux enjeux environnementaux. Elles nous parlent de nos états, l'état de notre terre, de nos valeurs sociétales, mais aussi, de nos états d'âme face au trop-plein !

14+4 du 14 janvier
au 4 mars

Vernissage —
mardi 14 janvier à 18h30
Visite guidée —
mardi 25 février à 18h
Visite Pic-Nic —
mercredi 26 février à 12h30

Conférence par Elisabeth Piot
(maîtresse de conférence à l'UPJV)
— mercredi 5 février à 18h



ARTISTES ASSOCIÉS
L'E SAFRAN

COPRO
DUCTION
L'E SAFRAN

CRÉA
TION

J'ai plusieurs Terres

COMPAGNIE YAENA / MAVIKANA BADINGA  FRANCE

C'est l'histoire d'un arbre à plusieurs racines.

J'ai plusieurs Terres, c'est une histoire de famille sur trois générations. Du grand-père maternel, homme politique, gabonais métis franco-portugais, à la petite-fille, gabonaise née en Belgique et vivant en France après être passée par l'Italie...

C'est un récit à la fois documentaire et théâtral, dans lequel on croise un styliste de renommée internationale, une écrivaine aux multiples facettes, le devoir de mémoire et des relents de colonialisme. C'est une histoire vraie, un fil tendu entre l'intime et l'Histoire. À quels temps se conjugue le mot *FrançAfrique* ?



La Compagnie Yaena présentera dans le cadre de Safra'Le Tour *Rhapsodie*, une performance de poésie et de musique → 9



Conférence-débat — de l'Université Populaire d'Amiens : «Colonialisme et décolonialisme. Les enjeux des études postcoloniales.»
Mercredi 15 janvier à 18h30 à la Maison du Théâtre d'Amiens
Entrée libre - réservation conseillée auprès de la MTA

14 Mardi
janvier
14h30 + 19h30

15 Mercredi
janvier
16h

🕒 **Durée 1h15**
👤 **À partir de 10 ans**

Écriture / mise en scène / création sonore / jeu — Mavikana Badinga + Voix off — Marie-Madeleine Sousatte + Aide à la dramaturgie / Regard extérieur — Raquel Silva

En partenariat avec





Pouvoir

UNE TRIBU COLLECTIF  BELGIQUE

Avez-vous déjà pensé à la vie d'une marionnette ?

Que peut faire une marionnette qui joue sans cesse le même spectacle, un spectacle qu'elle n'aime pas ? Que peut-elle faire pour changer les choses ? Elle décide donc de tenter le tout pour le tout et de prendre le pouvoir.

Elle veut décider elle-même de ce qui lui arrive, mais pour ça, il va falloir convaincre les marionnettistes. La marionnette fait des promesses, mais chez les artistes, personne n'y croit vraiment. Alors on demande l'avis du public, de simples témoins à juge, le spectateur est embarqué dans la réflexion : « peut-on rêver d'un autre système ? ». Un spectacle touchant et drôle qui ouvre par l'imaginaire le champ des possibles.

21 Mardi
janvier
14h30 + 19h30

 **Durée 1h**
 **À partir de 10 ans**

Conception, mise en scène, jeu et manipulation de la marionnette
— Cécile Maidon, Noémie Vincart,
Michel Villée + Créateur lumière —
Caspar Langhoff + Créatrice sonore
/ composition — Alice Hebborn
(avec les sons de percussions de
Thomas Giry et de vielle à roue de
Daniel Schmitz)



& En famille

Au fond des mers

COLLECTIF 23H50 FRANCE

Au début il y eut l'eau, la mer, puis petit à petit : la vie.

Deux étranges plongeuses partent en exploration dans les eaux profondes. Dans cette plongée, elles font la rencontre d'une drôle de créature qui n'a pas de forme définie et qui va se métamorphoser pour grandir jusqu'à ce qu'elle soit prête à sortir de sa coquille. *Au Fond des Mers* établit un parallèle entre le monde aquatique et le monde intra-utérin en théâtre d'ombres, jeux de lumière, marionnettes, mouvements et chorégraphie en langue des signes. Une création sensorielle et poétique d'une grande beauté visuelle.

22 Mercredi
janvier
14h30 + 16h

23 Jeudi
janvier
9h15 + 10h30 + 14h30

24 Vendredi
janvier
9h15 + 10h30 + 14h30

25 Samedi
janvier
9h45 + 11h

🕒 **Durée 25min**

👶 **À partir de 6 mois**

🪑 Jauge limitée à 40 spectateurs

Conception et mise en scène — Marion Belot et Thaïs Trulio
+ Jeu — Marion Belot et Thaïs Trulio ou Lucie Gerbet



& En famille

Rave Lucid

MAZELFRETEN FRANCE

Un hommage vibrant à la culture électro.

Rave Lucid s'inspire de l'univers des battles et réutilise les codes de la danse électro pour développer une gestuelle spontanée, engagée et viscérale.

Dans cette pièce, les dix interprètes rivalisent de vélocité et de virtuosité, tout en faisant bloc dans des chorégraphies de groupe exécutées en un ensemble parfait. Sur les rythmes effrénés d'une musique électro/house et techno, ils inventent une rave collective, symbole d'une rencontre humaine résistant à l'ère du virtuel. Intense et explosif !

1^{re} partie

C'est si-âme le monde! — Performance slam à 19h → 10

+

La soirée n'est pas finie! — DJ set après le spectacle, la fête jusqu'au bout / durée — 1h

Initiation à la danse électro! — Mercredi 29 janvier de 16h à 18h / à partir de 8 ans / sur inscription

30 Jeudi
janvier
14h30 + 19h30

🕒 **Durée 50min**

👶 **À partir de 7 ans**

Interprètes — Achraf HFLOW, Bouzefour, Téo Le Mino Cellier, Filipe Filtrap Pereira Silva, Théa X23 Haggiag-Meier, Océane Haja Maréchal, Manuela Emrose Le Daeron, Alice Aliche Lemonnier, Adrien Vexus Larrazet, Marie Mariejuana Levenez, Brandon Miel Masele + Chorégraphie — Brandon Miel Masele, Laura Nala Defretin



COUP DE
CŒUR!

1983

CIE NOVA  FRANCE

1983 pose la question de l'engagement et des luttes – raciales, ouvrières et médiatiques – des années 80 à nos jours.

1983 prend pour point de départ la marche pour l'égalité et contre le racisme partie le 15 octobre 1983 de Marseille. Initiée par un groupe de jeunes Français issus de l'immigration, elle arrive à Paris le 3 décembre où elle est accueillie par 100 000 personnes. François Mitterrand accède à une de leurs revendications, la carte de séjour de dix ans. En s'appuyant sur des témoignages et des enquêtes de terrain, Margaux Eskenazi et Alice Carré analysent dans *1983* la façon dont à ce court moment d'euphorie succéda une rupture entre la gauche et les quartiers populaires marqués par les crises à répétition dans les banlieues et la montée de l'extrême-droite.



Poursuivez la soirée — on vous propose une dégustation et un petit concert avec le groupe Vibration 80, vous n'êtes pas au bout de vos surprises!

4

Mardi
février
19h

 **Durée 2h35**
 **À partir de 13 ans**

Conception — Alice Carré et Margaux Eskenazi + **Mise en scène** — Margaux Eskenazi + **Écriture** — Alice Carré + **Avec** — Armelle Abibou, Salif Cisse ou Christophe Ntakabanyura, Pauline Jambet, Anissa Kaki, Kenza Laala, Malek Lamraoui, Yannick Morzelle ou Lazare Herson-Macarel, Raphaël Naasz ou Joseph Fourze



Tu mues, tu meurs!(?)!

FORBON N'ZAKIMUENA & ADAM CARPELS  FRANCE

« C'est l'histoire de A. C'est l'histoire de F. C'est l'histoire de deux identités qui se construisent en parallèle et qui finissent par se rejoindre en un seul point. »

Tu mues, tu meurs!(?)! met en lumière le passage de l'enfance à l'adolescence. Entre autofiction et collecte de témoignages, Forbon N'Zakimuena et Adam Carpels nous font entendre un récit juste et des morceaux de rap puissants. Un spectacle qui nous ramène à cette période de mutation et de la construction de l'estime de soi.

27

Judi
février
14h30 + 19h30

28

Vendredi
février
10h

🕒 **Durée 45min**
👤 **À partir de 12 ans**

Écriture et interprétation — Forbon N'Zakimuena + Composition, musique live et interprétation — Adam Carpels

Umuko

CIE KADIDI  RWANDA

Découvrez ceux qui font le Rwanda de demain, mais qui pourtant n'oublient pas !

Avec cinq jeunes artistes rwandais, danseurs, poètes et musiciens, Dorothée Munyaneza célèbre la créativité, l'audace et la liberté de cette nouvelle génération qui porte la mémoire tout en rêvant le futur. À leur côté, elle invoque Umuko, cet arbre aux fleurs couleur rouge vif qui illumina son enfance. Autour d'Umuko, arbre guérisseur, arbre ancestral, gardien des histoires, il s'agira de tisser des liens entre ce qui est préservé, ce qui résiste à l'anéantissement et ce qui vient.

Une création-célébration fondée sur l'amour, la solidarité et la joie à travers le corps, la poésie, la musique, l'inanga et le chant.

4

Mardi
mars
19h30

🕒 **Durée 1h10**
👤 **À partir de 13 ans**

Direction artistique — Dorothée Munyaneza + Avec — Yvette Niyomufasha, Jean Patient Nkubana, Impakanizi, Abdoul Mujyambere, Michael Makembe +
Musique — Impakanizi, Jean-Patient Nkubana et Michael Makembe

Dans le cadre du festival Kidanse





La Saga de Molière

CIE LES ESTIVANTS  FRANCE

Dans un récit déjanté et rocambolesque, cette comédie réveille l'esprit de Jean-Baptiste Poquelin, alias Molière !

Avec *La Saga de Molière*, la compagnie Les Estivants redonne toute sa sève et sa désinvolture à la figure du dramaturge né il y a 400 ans. Dans cette réécriture, entre réalité historique et fantaisie, le spectacle déploie sa version de la quête d'un homme et de sa troupe, de ses débuts à sa gloire. Au-delà de l'humour, on y trouve un écho à la vie d'une compagnie de théâtre d'aujourd'hui.

1^{re} partie

C'est si-âme le monde! — Performance slam le jeudi 6 mars à 19h → 10

6 Jeudi mars 14h30 + 19h30

7 Vendredi mars 10h

🕒 **Durée 1h30**
👤 **À partir de 10 ans**

Écriture et mise en scène — Johana Giacardi + Avec — Anne-Sophie Derouet, Nais Desiles, Johana Giacardi, Edith Mailaender, Olivia Oukil

Librement inspiré du *Roman de monsieur de Molière* de Mikhaïl Boulgakov

Bønanza

 CANADA

Sonorités funk, soul et pop, *Prince limonade*, le dernier album de Bønanza rend hommage à l'humain, aux bonheurs simples, aux émotions candides et à la nature grandiose.

Fort de plus de 15 ans d'expérience sous les feux de la rampe à travers différents projets, Dominic Pelletier alias Bønanza s'est bâti une réputation pour ses prestations explosives, touchantes et mémorables. Seul ou accompagné de musiciens, il prend d'assaut la scène avec autant de flamboyance que de vulnérabilité, sa voix chaude et polyvalente oscillant avec aisance entre puissance et douceur. Après Étienne Fletcher l'an dernier, un nouveau coup de cœur !

1^{re} partie

Émile Bourgault — À seulement 19 ans, Émile Bourgault offre un univers unique et incarné. Au piano, à la guitare ou même sans instrument, le jeune auteur-compositeur-interprète se livre à travers des chansons parfois douces, parfois rythmées avec un souci du mot juste et un sens du spectacle aiguisé.

11 Mardi mars 20h

🕒 **Durée 1h45 avec entracte**

Lors de la 55^e édition, l'artiste Bønanza a été sélectionné par la délégation européenne présente aux Vitrines musicales Solotech

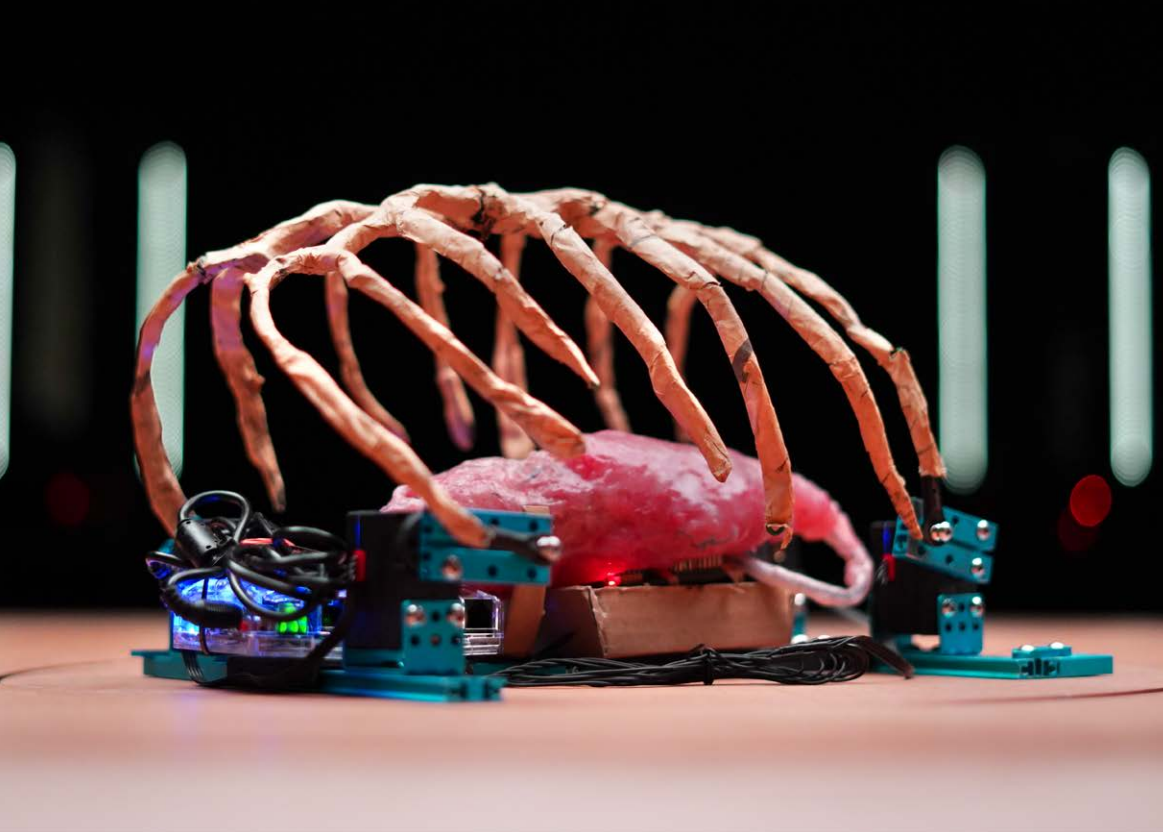
En partenariat avec

 Festival international de la chanson de Granby

Safra'Numériques du 18 au 22 mars

21 Vendredi
mars
19h

Numérisage — Découvrez les spectacles
des Safra'Numériques 2025 !



& En
famille

Simple Machines

UGO DEHAES  BELGIQUE

Asseyez-vous autour de la table et assistez à cet étrange ballet où de petits robots prennent la place des danseurs.

Pour survivre en tant qu'artiste dans un monde où le profit et l'efficacité sont maîtres, le chorégraphe du spectacle, Ugo Dehaes, s'est senti obligé de licencier ses danseurs et de les remplacer par des robots qui pourront travailler gratuitement. Le temps d'un spectacle, vous êtes témoin de la genèse de ses robots, depuis les cocons gluants jusqu'aux machines rutilantes, et de son savoir-faire pour les doter d'une intelligence artificielle suffisante pour qu'ils parviennent à créer et à réaliser leur propre spectacle. Bienvenue dans votre avenir !



À retrouver à la MCA le mardi 18 mars à 20h30 — La performance audiovisuelle immersive *Ars Natura*, d'Annabelle Playe.

18 Mardi
mars
10h + 14h30 + 18h

19 Mercredi
mars
10h + 14h + 16h

20 Jeudi
mars
10h + 14h30 + 18h

21 Vendredi
mars
14h30 + 18h + 20h

🕒 **Durée 45min**

👤 **À partir de 7 ans**

🎫 **Jauge limitée 50 spectateurs**

Mise en scène et jeu — Ugo Dehaes
+ Scénographie & composition —
Wannes Deneer + Dramaturgie —
Marie Peeters



HORS
LES
MURS

CRÉA
TION

HORS
LES
MURS

RoboCop

FRAGMENTS  FRANCE

Une véritable expérience musicale esthétique et sensorielle pour (re)découvrir ce classique du cinéma de la science-fiction.

Dans la ville de Detroit, qui abrite le crime organisé, un officier de police est laissé pour mort après une fusillade. Il devient alors un parfait cobaye pour la création d'une nouvelle arme, un hybride mi-homme, mi-robot : le policier du « futur ». Conservant l'intégrité du film et l'intégralité des dialogues, Benjamin Le Baron, Tom Beaudouin et Antoine Gandon réinventent la bande-son, autour d'orchestrations électroniques, de rythmes robotiques et de textures sonores synthétiques.

19 Mercredi
mars
20h

- 🕒 Durée 1h42
- 👤 À partir de 12 ans
- 📍 Au Ciné St-Leu

Claviers et machines — Benjamin Le Baron + Guitare et synthés — Tom Beaudouin + Batterie et machines — Antoine Gandon

En partenariat avec

LE CINÉ
LEU

Je suis une montagne

ERIC ARNAL-BURTSCHY  FRANCE

Entre arts visuels et arts vivants, vivez une expérience immersive !

Habité par la chaleur, la pluie, le vent, des grondements sourds, des odeurs de plaine avec une lumière dessinant des aubes et des soleils éclatants, la scène se transforme pour accueillir le spectateur. Invité à laisser les éléments le traverser, pour devenir arbre, rocher et montagne, *Je suis une montagne* engage à un lâcher-prise, une communion pour une expérience du présent.

19 Mercredi
mars
10h + 14h30 + 16h + 18h30

20 Jeudi
mars
10h + 14h30 + 18h30 + 21h

21 Vendredi
mars
10h + 14h30 + 18h30 + 21h

- 🕒 Durée 1h
- 👤 À partir de 14 ans
- 📍 À la Maison du Théâtre
- 🎫 Jauge limitée 60 spectateurs

Conception & création — Eric Arnal-Burtschy

En partenariat avec

MT
MAISON
DU THÉÂTRE
AMIENS

la Goisèe
Hauts-de-France



SAFIRA
NUMÉRIQUES



SAFIRA
NUMÉRIQUES

HORS
LES
MURS

& En
famille

LennuT

DÉRÉZO  FRANCE

Vivez une aventure théâtrale Low-tech !

LennuT vous propose d'embarquer dans et autour d'une installation plastique géante. Équipés d'un sac à dos low-tech, déambulez dans cet espace qui sera l'architecture de votre parcours, vous incitant à entendre, voir et percevoir différents événements sonores et visuels. Entre deux codes-barres, sept interprètes créent des situations dont l'excentricité semble accrochée à une logique extraterrestre.

21 Vendredi
mars
17h-19h + 20h-22h

22 Samedi
mars
14h-16h + 18h-20h

-  Durée 20min
-  À partir de 12 ans
-  Esplanade Guynemer
-  Gratuit / sans réservation

Mise en scène — Charlie Windelschmidt + Avec — Kévin Chappe, Anne-Sophie Erhel, Véronique Héliès, Ronan Rouan et Mathilde Velch + Scénographie — Camille Riquier





Nous, on n'a rien vu venir

LA SUPERETTE  FRANCE

Un spectacle où l'on passe du coq à l'âne avec le plus grand sérieux.

Une performance un brin « folichonne », voir même complètement déjantée, *Nous, on n'a rien vu venir* est un spectacle où cirque et objets technologiques se mêlent sur fond vert (ou bleu !). Les deux interprètes circassiens se livrent à des acrobaties grotesques et douces autour d'un agrès de cirque qui n'en est pas un : un téléviseur.

22 Samedi
mars
11h+14h30

-  Durée 50min
-  À partir de 6 ans
-  Salle des fêtes d'Allonville
-  Jauge limitée 80 spectateurs

De et avec — Edouard Peurichard et Thomas Martin + Regard Extérieur — Idriss Roca



HORS LES MURS

ON VOUS Y EMMÈNE!
Renseignez-vous à l'accueil

Émilie Simon

FRANCE

**Un évènement ? Non mieux, un éblouissement!
Et c'est au Safran...**

Artiste multi-récompensée, Émilie Simon est de retour avec un nouvel album, *Polaris*, où elle réinvente son vocabulaire musical. Ici c'est Lily Mercier, une projection d'Émilie Simon, qui mène la danse avec ce désir toujours vivace de suivre son étoile et de trouver son chemin. Inspirée des rythmes cosmiques, sa poésie singulière, chantée en français et en anglais, alpague et ensorcelle.

22 Samedi
mars
20h

⌚ Durée 1h30

Black Label

DAVID BOBÉE, JOEY STARR FRANCE

**Un spectacle littéraire, musical, chorégraphique
et transdisciplinaire.**

On ne présente plus Joey Starr, véritable caméléon aux multiples facettes artistiques autant qu'objet médiatique fascinant. Avec le metteur en scène David Bobée, ils s'emparent des plus grands écrits de la poésie antiraciste dans une pièce coup-de-poing, fresque poétique et littéraire engagée. Accompagnés par la musicienne et chanteuse jazz Sélène Saint-Aimé, le chanteur et danseur Nicolas Moubounou et l'artiste Jules Turlet, chansigneur, qui traduira tout le spectacle en langue des signes, ils feront vibrer ces textes dans un hymne à l'égalité réelle.

THÉÂTRE / MUSIQUE

31 Lundi
mars
19h30

⌚ Durée 2h
👤 À partir de 15 ans
📍 À la Maison de la Culture

👉 Spectacle traduit en LSF -
Langue des signes française

Avec — JoeyStarr, Nicolas Moubounou, Sélène Saint-Aimé, Jules Turlet + Scénographie — David Bobée et Léa Jézéquel

En partenariat avec la Maison de la Culture d'Amiens

MAISON DE LA CULTURE AMIENS
dans le cadre du
Festival Amiens-Tout monde



& En famille

Chantefables

PATRICK CORILLON  BELGIQUE

Focus sur Patrick Corillon, formidable auteur, plasticien et conteur !

Patrick Corillon crée des œuvres entre les mondes du théâtre, des arts plastiques et de la littérature. Nous vous invitons à découvrir une exposition, deux spectacles et une conférence de cette artiste hors-norme.

2+5 du 2 avril au 5 juin

Vernissage —
mardi 1^{er} avril à 18h30

Visite guidée —
mardi 6 mai à 18h

Visite Pic-Nic —
mercredi 7 mai à 12h30

Conférence / performance —
mercredi 2 avril à 18h



L'Appartement à trous

Soixante minutes pour parler toutes les langues —
S'il est bien connu que les histoires peuvent nous sauver, y parviennent-elles parce qu'elles ont le pouvoir de nous emmener hors du monde, ou au contraire parce qu'elles nous donnent la force de nous confronter aux réalités les plus dures ? *Dans L'Appartement à trous*, sur une table aux multiples tiroirs, Patrick Corillon redonne vie à des cahiers de dessins et raconte des histoires de manière résolument contemporaine.

1 Mardi
avril
19h30

4 Vendredi
avril
14h30 + 19h30

🕒 **Durée 1h**
👤 **À partir de 10 ans**
📏 Jauge limitée 100 spec.
Écriture, scénographie & jeu — Patrick Corillon + Collaboration artistique — Dominique Roodthoof

Les images flottantes

Soixante minutes pour rentrer dans le cadre —
Patrick Corillon nous raconte l'histoire d'un petit garçon transporté dans un monde imaginaire. Enfant, il participe à un stage d'initiation à la peinture dans un musée d'Art moderne. Cette expérience lui permet de sortir de lui-même et, en quelque sorte, de sortir du cadre pour découvrir le monde. Une véritable déclaration d'amour à la peinture, à travers les yeux d'un enfant.

2 Mercredi
avril
16h

3 Jeudi
avril
10h + 14h30

🕒 **Durée 1h**
👤 **À partir de 10 ans**
📏 Jauge limitée 100 spec.
Écriture, scénographie & jeu — Patrick Corillon + Collaboration artistique — Dominique Roodthoof



& En famille



Lumingu à l'école de la chauve-souris

CIE ELIKYA  FRANCE

Que se passe-t-il la nuit quand les lumières du musée s'éteignent ?

Les objets du musée ont-ils une âme ? Que racontent-ils ? Pourquoi et comment ont-ils été amenés ici ? Quand et pourquoi les restituer à leurs terres d'origines ? Ont-ils encore un pouvoir ?

Directeur du musée d'Urville, Lumingu attend l'arrivée de l'attaché culturel du Gabon pour la signature du document officiel attestant le retour du tambour-parleur Angona sur sa terre d'origine. Ce temps d'attente plonge Lumingu dans son passé pour revivre des moments magiques, surnaturels et exceptionnels.

23 Mercredi
avril
10h + 16h

24 Jeudi
avril
10h + 14h30

🕒 **Durée 1h**
👤 **À partir de 9 ans**

Écriture et co-mise en scène — Laurent Contamin + Conception, co-mise en scène et jeu — Hubert Mahela + Jeu & musique — Exaucé Mahela

Koudour

CIE LA NEIGE ET LA NUIT  FRANCE / TURQUIE

Un spectacle de théâtre et de musique, une fête de mariage !

En romani turcique, *koudour* est un verbe qui signifie mourir de désirs. Fille de musicien traditionnel turc exilé dans le Périgord, la comédienne et chanteuse Hatice Özer se souvient des innombrables mariages auxquels elle a assisté enfant. Accompagnée par trois musiciens venus du jazz, elle prend le rôle d'animatrice habituellement dévolu aux hommes. Entre récit et chant, empruntant les mots de poètes soufis comme les airs d'Oum Khalsoum, le quatuor conduit l'assemblée à une forme de transe.

26 Samedi
avril
19h30

🕒 **Durée 2h**
👤 **À partir de 12 ans**

Écriture et mise en scène — Hatice Özer + Avec les textes de — Yunus Emre, Djalâl ad-Dîn Rûmî et Morsi Djamil Aziz + Interprètes — Hatice Özer, Antonin Tri Hoang, Matteo Bortone, Benjamin Colin

En partenariat avec



CHAINON



& En famille

Jour Jaune

CIE CORRESPONDANCES  FRANCE

Paysage sonore et partition millimétrée donnent voix au réveil du corps, puis de la langue.

Après *Bout de Bleu* et *Ronde Rouge*, *Jour Jaune* est le troisième poème chorégraphique de la Compagnie Correspondances pour les tout-petits. Le spectacle décrit le parcours du lever au coucher d'un personnage féminin. L'imaginaire du personnage envahit l'espace progressivement et le transforme. *Jour Jaune* éveille à la sensibilité des plus petits à l'art et au spectacle vivant.

28 Lundi
avril
9h15 + 10h30 + 14h30

29 Mardi
avril
9h15 + 10h30 + 14h30

30 Mercredi
avril
9h15 + 10h30 + 16h

🕒 **Durée 20min**
👶 **De 3 mois à 5 ans**
🎫 Jauge limitée 50 spectateurs

Avec — Delphine Galant + Écriture et mise en scène — Marion Bonneau + Scénographie et costume — Sausen Mustafova + Musique et design sonore — Mavikana Badinga



& En famille

Jamais contents !

BEN RICOUR, CHEVEU & FRANÇOIS GUERNIER
 FRANCE

Un spectacle carrément Souchon !

J'ai dix ans, Allo maman bobo... Rien que les titres de ses chansons révèlent la part d'enfance d'Alain Souchon. Peintre ironique des imperfections humaines, mordant et pourtant toujours délicieusement drôle, aérien, Alain Souchon nous accompagne depuis des années pour échapper aux pesanteurs terrestres. Le trio de musiciens revisite son répertoire riche et subtil avec les incontournables de l'artiste et quelques pépites méconnues que petits et grands (re)découvriront avec bonheur.



Atelier parent-enfant — chant et mini-concert le Mercredi 14 mai de 15h30 à 17h.

15 Jeudi
mai
10h + 14h30

16 Vendredi
mai
10h + 18h30

🕒 **Durée 1h15**
👶 **À partir de 6 ans**

Chant, guitares, claviers et thérémine — JP « Cheveu » Bottiau + Chant, guitares, tuba, clarinette, ukulélé et claviers — François Guernier + Chant, guitares, batterie, percussions — Ben Ricour + Conception et mise en scène — Olivier Prou



& En famille

HORS LES MURS

ON VOUS Y EMMÈNE!
Renseignez-vous à l'accueil

Le Syndrome de Pan

CIE LE COMPOST  FRANCE

Comment saisir ce moment particulier où l'enfant s'apprête à basculer dans le monde des grands ? Peut-on refuser de grandir ?

Ce sont les deux questions fondatrices de la création *Le Syndrome de Pan*. Spectacle bilingue (Langue des signes - Français oral), il est accessible aux sourds comme aux entendants. Par le biais des arts graphiques, de la langue des signes et du langage corporel, trois interprètes font voyager le public vers un monde où le sérieux des adultes est banni, un monde où les silences et la rêverie de Lily inquiètent les grands.



La compagnie **Le Compost** sera présente du 19 au 24 mai et jouera deux spectacles au Safran et en décentralisation, tout en allant à la rencontre des habitants.

20 Mardi
mai
10h + 14h30

21 Mercredi
mai
16h

 **Durée 50min**
 **À partir de 6 ans**

 **Spectacle traduit en LSF - Langue des signes française**

Mise en scène — Cécile Morelle + Collaboratrices artistiques — Julia Pelhate, Zeldia Perez + Jeu — Cécile Morelle (en alternance avec Margaux Crapart), Julia Pelhate, Zeldia Perez

La Trouée, road-trip rural

CIE LE COMPOST  FRANCE

Pourquoi ici plutôt qu'ailleurs ?

La Trouée, c'est l'histoire d'une femme qui cherche encore où se trouve son « chez-soi ».

C'est une carte postale tantôt tragique, tantôt comique, des corps de ferme de ces régions de cultures où la Culture serait une denrée rare. Tout au long de ce road-trip rural, *La Trouée* creuse des tunnels entre son passé dans un corps de ferme et les multiples ailleurs qu'elle découvre au fil des rencontres. Elle avale des kilomètres de paroles agricoles, de silences et de paysages boueux et ouvre sa fenêtre en grand, invitant le spectateur à venir *gagner* un peu par ici.






1^{re} partie **C'est si-âme le monde!** — Performance slam le samedi 24 mai à 18h → **10**

23 Vendredi
mai
20h

 **Les Franches Terres (à Pont-de-Metz)**

24 Samedi
mai
18h30

 **Place de Cardonnette**

 **Durée 1h15**
 **À partir de 12 ans**
 **Jauge limitée 80 spectateurs**

Écriture, mise-en-scène & jeu — Cécile Morelle

En partenariat avec





& En
famille

Désenfumage3

CIE RAOUL LAMBERT!  FRANCE

Magie nouvelle ? Ancienne magie ? Mentalisme ? Magie mentale ? Illusionnisme ? Presquedigitation ? Une chose est sûre, il est sûrement question de magie !

Désenfumage3 est un spectacle de scène, de cirque et de magie où circassiens et musiciens, vous emmènent dans un univers magico-ludique sur les artifices du cinéma. Qui du cinéma ou de la société influence-t-il le plus l'autre ? Que racontent de nous les histoires que nous nous racontons et d'où vient notre nécessité de fiction ? Êtes-vous prêts à vous laisser emporter ?

27
mai
19h30

28
mai
16h

🕒 Durée 1h20
👤 À partir de 10 ans

Avec — Camille Chatelain, Mathieu Despoisse, Marine Fourteau, Roch Havet, Mounâ Nemri, Mathieu Pasero + Mise en scène — Mathieu Pasero

En partenariat avec





Constellations mythologiques

 FRANCE

De Saturne à Jupiter et dans le marc de café, comment pourrions-nous lire l'avenir ?

D'un atelier à l'autre, au centre d'art des constellations mythologiques s'inventent et émerveillent enfants et adultes. Des cartes imaginaires et des espaces projectifs emmèneront les participants vers des contrées à explorer : en céramique, en dessin, en peinture ou encore en textile.

12+1 du 12 juin au 1^{er} septembre

Vernissage —
jeudi 12 juin à 18h30

Visite guidée —
mardi 24 juin à 18h

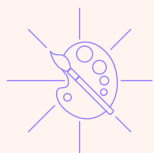
Visite Pic-Nic —
mercredi 25 juin à 12h30

1^{re} partie

C'est si-âme le monde! — Performance slam pendant le vernissage le jeudi 12 juin à 18h30 → 10

Activités artistiques & infos pratiques

Pratiques artistiques



TOUTES LES ACTIVITÉS TOUS LES COURS ENFANT / ADO / ADULTE

(Selon le quotient familial.
Présentation obligatoire de l'avis
d'imposition)

24€
à 188 €

/ AN

Le Safran propose des tarifs adaptés à tous avec des facilités de paiement.

Ouverture des inscriptions

Mercredi 11 septembre de 13h à 19h à la billetterie du Safran.

Les cotisations devront être acquittées avant le 28 septembre 2024 pour les paiements comptants et trimestriels, et avant le 18 janvier 2025 et le 5 avril 2025 pour les dernières cotisations trimestrielles. Les participants n'ayant pas réglé leur cotisation et déposé un dossier d'inscription complet ne pourront pas assister aux cours.

Vous souhaitez participer à une activité, mais vous hésitez ?

Faites un essai gratuit lors du premier cours et inscrivez-vous au deuxième! (Valable pour les nouveaux inscrits).

Dossier d'inscription

À retirer au Safran à partir du 6 septembre directement à la billetterie ou par mail sur demande.

Documents à fournir

Avis d'imposition 2024, justificatif de domicile, certificat médical (pour les activités de danse et barre au sol) et RIB (pour les paiements en trois fois).

Contact

billetterie.safran@amiens-metropole.com

Enfants

DANSE | HIP HOP

Compagnie l'Embardée

Atelier enfants - de 7 à 12 ans
Tous les mercredis — 14h à 15h30
Début des cours — merc. 18 septembre

DANSER LE MONDE

Lucie Crété

Danses tahitienne, indienne, brésilienne, orientale et réunionnaise. Après l'apprentissage de la danse classique, du jazz, de la danse contemporaine et du hip-hop, Lucie Crété s'est perfectionnée au conservatoire de Jazz à Paris.

Atelier enfants – de 5 à 6 ans
Tous les mercredis — 10h à 10h45
Début des cours — samedi 21 septembre

Atelier enfants – de 7 à 9 ans
Tous les mercredis — 11h à 12h
Début des cours — merc. 18 septembre

CÉRAMIQUE

Aude Berton

Atelier enfants – de 6 à 13 ans
Tous les mercredis — 14h à 15h30
Début des cours — merc. 18 septembre

FABRIQUE THÉÂTRALE

Mavikana Badinga – Compagnie Yaena, artiste associée au Safran

Atelier enfants – de 8 à 12 ans
Tous les lundis — 17h15 à 18h45
Début des cours — lundi 16 septembre

DESSIN | PEINTURE

Marie Lepetit

Atelier enfants - de 7 à 15 ans
Tous les mercredis — 14h à 15h30
Début des cours — merc. 18 septembre

Ado/adultes

BARRE AU SOL

Anne-Charlotte Zuner – Labo Compagnie
Alejandro Russo – Compagnie La Malagua

Cet atelier vise à développer la conscience corporelle afin d'améliorer le bien-être et l'équilibre. Travaillez sur l'expérience des sensations à travers des exercices de renforcement musculaire, d'étirements, de respiration et d'autres pratiques étroitement liées à la danse pour favoriser la souplesse et l'ancrage des corps.

Atelier tout public
Tous les lundis — 17h15 à 18h15
Début des cours — lundi 16 septembre

DANSE CONTEMPORAINE

Anne-Charlotte Zuner – Labo Compagnie
Alejandro Russo – Compagnie La Malagua

Dans cet atelier ouvert à tous les niveaux, diverses techniques de danse contemporaine seront explorées, en mettant l'accent sur l'expressivité des gestes, la musicalité et le rythme. Développez votre esprit créatif et travaillez en collectif à travers des consignes de composition chorégraphique.

Atelier ado/adultes
Tous les lundis — 18h30 à 20h
Début des cours — lundi 16 septembre

FABRIQUE THÉÂTRALE

Mavikana Badinga – Compagnie Yaena, artiste associée au Safran

Explorez le jeu théâtral, le travail du corps et du mouvement, la création sonore et musicale et les différents types d'écritures (théâtre, BD, poésie, roman, chanson..).

Atelier ado/adultes
Tous les lundis — 19h à 21h
Début des cours — lundi 16 septembre

FABRIQUE DE L'IMAGE & DU SON

Anahita Bathaie

Initiez-vous aux techniques de base de la composition, de l'éclairage et des réglages pour la photo, ainsi qu'aux secrets du cadrage, du montage et du son pour la vidéo.

Atelier ado/adultes
Tous les lundis — 18h à 20h
Début des cours — lundi 16 septembre

CÉRAMIQUE

Aude Berton

Exploration des différentes techniques de modelage et d'émaillage de la céramique par la pratique.

Atelier ado/adultes
Tous les mardis — 17h à 20h
Début des cours — mardi 17 septembre

Atelier adultes

Tous les jeudis — 9h à 12h
Début des cours — jeudi 12 septembre

Louise Gügi

Développez votre sens artistique, travaillez la terre et réalisez des pièces collectives.

Atelier ado/adultes
Tous les jeudis — 17h à 20h
Début des cours — jeudi 12 septembre

DESSIN | PEINTURE

Marie Lepetit

Découverte des principales techniques touchant à la couleur.

Atelier ado/adultes
Tous les mardis — 17h à 20h
Début des cours — mardi 17 septembre

DESSIN

Olivier Michel

Découverte du dessin d'observation au dessin d'imagination, du dessin tracé au dessin animé, du dessin géométrique au dessin programmé.

Atelier ado/adultes
Tous les jeudis — 17h à 20h
Début des cours — jeudi 12 septembre

ATELIER DESSIN | BD

Frac – Illustrateur et auteur de BD

Découvrez les bases théoriques et pratiques du dessin académique (anatomie, volumes, lumières, perspectives, composition..).

Atelier ado/adultes
Tous les vendredis — 18h à 20h
Début des cours — ven. 20 septembre

Abonnez-vous !

Directement à la billetterie du Safran à partir du mercredi 11 septembre 2024. Billetterie ouverte du lundi au vendredi, de 13h30 à 18h (sauf les soirs de spectacles) et le samedi uniquement en cas de représentation.

Les abonnements sont nominatifs et traités par ordre d'arrivée selon le nombre de places disponibles, le cachet de La Poste faisant foi.

Pass culture



Tu as entre 15 et 20 ans ? Profite de ton Pass culture pour découvrir la culture autour de toi !

Pour en savoir plus, rends-toi sur pass.culture.fr et télécharge l'application, tu pourras y retrouver plusieurs spectacles du Safran (et peut-être même quelques surprises !)

INFORMATIONS

Auprès de la billetterie

03 22 69 66 00

[billetterie.safran@](mailto:billetterie.safran@amiens-metropole.com)

amiens-metropole.com

Par correspondance

En joignant votre abonnement et votre chèque (à l'ordre du Safran) à :

Le Safran – Billetterie
3 rue Georges-Guynemer,
80080 AMIENS

Par courriel

billetterie.safran@amiens-metropole.com

Par téléphone

03 22 69 66 00

Billet solidaire



La solidarité est plus que jamais nécessaire en ces temps difficiles, c'est pourquoi le Safran, comme beaucoup d'autres lieux culturels, lance sa billetterie solidaire !

Les spectateurs qui souhaitent favoriser l'accès à la culture pour tous peuvent acheter un billet solidaire au tarif de 5€ !

Vous souhaitez offrir un billet solidaire ?

Pour cela rien de plus simple, il vous suffit de le signaler au moment d'acheter vos places de spectacles ou votre abonnement.

Vente en ligne

Sur billetteriesafraan.amiens.fr La souscription à un abonnement peut se faire à tout moment de la saison.

Fermeture annuelle du safran

Du samedi 21 décembre 2024 au dimanche 5 janvier 2025 inclus.

Horaires du Safran

Lundi	13h30—18h30
Mardi—vendredi	9h—18h30
Samedi	10h—17h

Vous souhaitez bénéficier d'un billet solidaire ?

Chaque billet acheté sera suspendu à l'accueil, il vous suffit de le décrocher et de venir l'échanger à la billetterie contre le spectacle de votre choix.

(Dans un esprit de partage, chaque personne ne pourra bénéficier que d'un maximum de 3 billets solidaires par saison, selon disponibilités).

Conditions & vente

Vente tout public (place à l'unité)

La billetterie spectacle ouvre à partir du mercredi 11 septembre 2024 pour tous les spectacles de la saison.

Les réservations de places doivent être suivies de votre règlement sous 7 jours. Passé ce délai, les places seront remises en vente.

Nous vous demandons de retirer vos billets au moins 30 minutes avant le spectacle.

Modes de règlement acceptés : espèces, carte bancaire, chèque bancaire, chèques vacances, Somme Chéquier Collégien.

Les informations personnelles recueillies avec votre consentement explicite, ont pour unique finalité : la gestion des contacts entre le SAFRAN et ses abonnés. Vous pouvez à tout moment retirer votre consentement en écrivant au SAFRAN, 3 rue Georges-Guynemer, 80080 Amiens, ou par mail à com-safran@amiens-metropole.com. Elles ne sont conservées que

Conditions d'échange des billets

Les billets ne sont pas remboursés sauf annulation du spectacle. En cas d'impossibilité d'assister à un spectacle réservé, vous avez la possibilité d'échanger votre billet pour un autre spectacle, au plus tard, la veille du spectacle.

Liste d'attente

Lorsqu'un spectacle affiche complet, nous établissons une liste d'attente à l'accueil. Inscrivez-vous et tentez votre chance, des places se libèrent parfois au dernier moment !

Ponctualité

Les spectacles commencent à l'heure indiquée sur le billet d'entrée et sur le programme du Safran. Par respect pour

dans la limite imposée par la finalité du traitement à savoir jusqu'au 26/07/2025. Amiens Métropole est le responsable du traitement et les destinataires des données sont les suivants : la direction et les agents du SAFRAN. Aucune donnée ne fait l'objet d'un transfert en dehors de l'Union européenne. Amiens Métropole a désigné un Délégué à la Protection des Données que

les artistes et les spectateurs, l'entrée des retardataires dans la salle est soumise aux exigences du déroulement du spectacle.

Civilité

Veillez éteindre votre téléphone portable avant l'entrée en salle. Ne pas photographier, avec ou sans flash et ne pas enregistrer les spectacles. Les boissons et la nourriture sont interdites dans la salle.

Accessibilité



Pour nous permettre de vous réserver le meilleur accueil, n'hésitez pas à nous informer de vos besoins lors de votre réservation.

vous pouvez joindre par courriel à l'adresse suivante : cil@amiens-metropole.com. Conformément au règlement européen n°2016/679, vous bénéficiez d'un droit d'accès, de rectification ou d'effacement, ainsi que du droit à la limitation du traitement. Vous disposez également du droit d'introduire une réclamation auprès de la CNIL.

Tarifs

TARIFS SPECTACLES	SPECTACLES TOUT PUBLIC	SPECTACLES JEUNE PUBLIC
Plein tarif	15,5€	8€
Tarif réduit Jeune de 13 à 26 ans, étudiant, demandeur d'emploi, détaxe professionnelle du spectacle, intermittent du spectacle, adhérent des activités du Safran, employé Ville d'Amiens et Amiens Métropole	8,5€	7€
Tarif super-réduit Enfant de moins de 13 ans, bénéficiaire du RSA, de la CMU, de l'ASS, de l'AAH, demandeur d'emploi sans revenu de moins de 25 ans, personne adhérente d'une association sociale ou d'insertion, bénéficiaire du minimum vieillesse ASPA et ASI	5€	4,5€
Tarif Passeport vie étudiante UPJV, billets solidaires	5€	
Scolaires	7€	4,5€

TARIFS ABONNEMENTS (HORS SPECTACLES TARIFS SPÉCIFIQUES)	SPECTACLES TOUT PUBLIC	SPECTACLES JEUNE PUBLIC
Abonnement Plein tarif 4 spectacles et + 8 spectacles et + 12 spectacles et +	11,5€ / spectacle 9€ / spectacle 7€ / spectacle	6,5€ / spectacle 6,5€ / spectacle 6,5€ / spectacle
Abonnement réduit Jeune de 13 à 26 ans, étudiant, demandeur d'emploi, scolaire (hors REP+) 2 spectacles et +	6€ / spectacle	4,5€ / spectacle
Abonnement super-réduit Enfant de moins de 13 ans, bénéficiaire du RSA, de la CMU, de l'ASS, de l'AAH, demandeur d'emploi sans revenu de moins de 25 ans, personne adhérente d'une association sociale ou d'insertion, école primaire REP+ 2 spectacles et +	3€ / spectacle	2€ / spectacle

Pour les abonnements réduits et super réduits, présentation obligatoire d'un justificatif.

TARIFS SPÉCIFIQUES	PLEIN	ABONNÉ	RÉDUIT	SUPER-RÉDUIT
RoboCop → 50	10€	7€	5€	5€
Black Label → 55	18€	13€	9€	6€ 5€(PVE)
La Trouée → 63	11€	8€	-	-
Désenfumage3 → 64	16€	13€	9€	6€ 5€(PVE)
Un Tour de France → 31	8€			

La carte 4 fauteuils —
l'accessoire au service de vos
soirées culturelles !



À tout moment dans l'année,
achetez une carte 4 fauteuils
que vous pourrez utiliser
comme vous le souhaitez !

Quatre spectacles différents
ou plusieurs places de la
même représentation ? Pour
vous seul ou pour toute votre
famille ? À choisir tout de suite
ou en prenant le temps de la
réflexion ?

Profitez d'un tarif préférentiel
sans avoir à prendre
d'abonnement !

Vous pourrez choisir sur
quel(s) spectacle(s) les
utiliser (hors spectacles tarifs
spécifiques) ou les laisser en
attente et vous décider plus
tard (sur réservation et dans la
limite des places disponibles).

Remplissez votre carte avec 4
places au choix parmi les tarifs
ci-dessous :

TARIFS SPECTACLES	SPECTACLES TOUT PUBLIC	SPECTACLES JEUNE PUBLIC
Adulte sans réduction	11€	6,5€
Jeune de 13 à 26 ans, étudiant, demandeur d'emploi*	6€	4,5€
Enfant de moins de 13 ans, bénéficiaire du RSA*	3€	2€

*Sur présentation d'un justificatif

L'engagement précieux de nos partenaires

Cette nouvelle Saison offre l'occasion de saluer le précieux investissement des acteurs sociaux, animateurs, éducateurs et de l'Éducation Nationale. Ils inventent avec nous des programmes artistiques et culturels hors du commun et bien sûr sur mesure. Ils se mobilisent sans cesse pour le bien-être, l'épanouissement, l'interaction, la participation active à la vie sociale et culturelle des membres de leurs structures. Que la fête continue!

Éducation et loisir

Crèche Léo Lagrange - Les Accueils de loisirs Maternels et Primaires du Secteur Nord - Espace Jeunesse Sud-Est.

Handicap, Insertion, Interculturel, Social, Santé

ADAPEI80 (AJ La Bruyère, IME Corbie, Foyer de vie Claire Joie) - ADSEA80 (IME, ITEP, SESSAD) - AIDEQ - Agena - Centre ALCO - APAP (DRE et Service Prévention) - AVA - CCAS - Coallia - Habitat et Humanisme - La Croix-Rouge - Centre Henri Dunant (IME) - Famille en couleurs - Initi'Elles - L'EPSM (HJA La Grande Ourse, La Romanée - Les CATTP Adolescents Et Delpech) - Le Relai Social - Les Alençons - Maison pour tous Rivery - Le PAT l'Odysée - PEP80 (IEM Saint-Exupéry) - Polygone

Éducation nationale


Les écoles maternelles et primaires, les collèges et les lycées du Secteur Nord ; Un jumelage avec le collège César Franck ; La Section Internationale Américaine de la Cité Educative d'Amiens Nord ; Le Micro-Lycée de l'Académie d'Amiens ; La cité scolaire Alfred Manessier à Flixecourt ; L'Atelier Canopé 80 ; Le Rectorat d'Amiens ; La spécialité danse du BAC S2TMD (sciences et techniques du Théâtre, de la Musique et de la Danse) du Lycée la Hotoie..

Certains viennent même fêter leur anniversaire au Safran!

— Le jeudi 26 septembre, le Micro-Lycée de l'Académie d'Amiens fête ses 10 ans au Safran! Exposition de travaux d'élèves réalisés avec des artistes, théâtre, conférence... mettant en lumière le travail mené pour le retour à l'école d'élèves en rupture de scolarité.

— Le vendredi 22 novembre de 16h à 22h, l'APAP honore les 50 ans de l'association de manière documentée, ludique et festive, au théâtre et aussi presque dans tous les espaces du Safran.

Partenaires

INSTITUTIONNELS
   
LOCAUX
     
    
    
   
LES RÉSEAUX
     

L'équipe

IKBAL BEN KHALFALLAH
Directeur

VICTOIRE VILLERS
Assistante de direction et finances
v.villers@amiens-metropole.com
03 22 69 66 14

MARIE EMIELOT
Administratrice
m.emielot@amiens-metropole.com
03 22 69 66 16

CÉCILE WELKER
Chargée de la programmation des Safran'Numériques
c.welker@amiens-metropole.com

SECRÉTAIRE GÉNÉRALE (EN COURS)

ANAÏS RIGOBERT
Chargée de Billetterie
billetterie.safran@amiens-metropole.com
03 22 69 66 00

CAMILLE BULENGER
Chargée de Communication
c.bulenger@amiens-metropole.com
03 22 69 66 06

BALSEM JERIDI
Chargée des Relations Publiques / Enfance et jeunesse
b.jeridi@amiens-metropole.com
03 60 01 00 96

EVA RASIDIMANANA
DESCRYVER
Chargée des Relations Publiques / Établissements scolaires
e.rasidimanana@amiens-metropole.com
03 22 69 66 11

ELSA VERHAEGHE
Chargée des Relations Publiques / Champ social et handicap
e.verhaeghe@amiens-metropole.com
03 22 69 66 03

AMÉLIE PELLERIN
Chargée des Relations Publiques / Enseignement supérieur et actions sur le territoire
a.pellerin@amiens-metropole.com
03 22 69 66 04

ÉLODIE LECUP GARD
Professeur référent / Service éducatif
educatifsafra@amiens-metropole.com

KARL LERY
Régie générale
03 22 69 66 23
k.lery@amiens-metropole.com

ABDELKADER BERDAL
Agent technique

SAÏD RAZIBAOÛÈNE
Responsable du bâtiment par intérim

MOHAMED RASSIL
FARID ZAÏD
SALAH HAMADI
Agent de sécurité et accueil

CATHERINE DEBUIGNY
HUBERT MORTIER
TIPHANIE HERVÉ
Agent d'entretien

Centre d'art

03 22 69 66 07

MARIE LEPETIT
Responsable
m.lepetit@amiens-metropole.com

AUDE BERTON
Modelage / Émailage / Céramique
a.berton@amiens-metropole.com

LOUISE GÜGI
Modelage / Émailage / Céramique
l.gugi@amiens-metropole.com

OLIVIER MICHEL
Dessin / Peinture / Sérigraphie
o.michel@amiens-metropole.com

ANAHITA BATHAIE
Arts Plastiques / Son / Vidéo
a.bathaie@amiens-metropole.com

Remerciements à tous les intermittents du spectacle, vacataires et stagiaires mobilisés lors de la saison, ainsi qu'à Sofiane Lharnoud, intervenant Hip-Hop (Cie L'embardée) ; Fraco, intervenant BD ; Lucie Crété, intervenante en danse ; Anne-Charlotte Zuner (Labo Compagnie) et Alejandro Russo (Compagnie La Malagua).

Le Safran héberge

LA BIBLIOTHÈQUE HÉLÈNE BERNHEIM
03 22 69 66 20
L'ÉCOLE DE MUSIQUE ST-PIERRE
03 22 43 83 36

Rédaction
L'équipe du Safran

Directeur de publication
Ikkal Ben Khalfallah

Création graphique & réalisation
Wilhem Arnoldy, WAG&W

Typographies
MD Nichrome, Safiro, Marcus

Impression
Imprimerie Leclerc, Abbeville
Papier offset 90gr/m²

Ce document est imprimé sur papier certifié PEFC. Tous les produits qui ont servi à l'impression ont été recyclés ou retraités conformément à la certification Imprim'vert.

Licences de spectacle
n° PLATESV-R-2021-002262 ;
PLATESV-R-2021-002264

Bulletin d'abonnement 24-25

Merci de remplir un bulletin par personne

NOM	PRÉNOM
ADRESSE	
CODE POSTAL	COMMUNE
TÉL.	
COURRIEL	
DATE DE NAISSANCE	
PROFESSION	

Je souhaite m'inscrire à la newsletter du Safran - Scène Conventionnée.
Concernant les informations personnelles recueillies dans ce formulaire, voir page 70.

- 1 Choisissez vos spectacles
- 2 Entourez les dates et horaires retenus
- 3 Réglez directement à la billetterie du Safran (espèces, carte bancaire, chèque bancaire, chèques vacances, Somme Chéquier Collégien)

Abonnement Plein tarif		
<input type="checkbox"/> 4 SPECTACLES ET +	Spectacles tout public Spectacles jeune public	11,50 € x [] = [] € 6,50 € x [] = [] €
<input type="checkbox"/> 8 SPECTACLES ET +	Spectacles tout public Spectacles jeune public	9 € x [] = [] € 6,50 € x [] = [] €
<input type="checkbox"/> 12 SPECTACLES ET +	Spectacles tout public Spectacles jeune public	7 € x [] = [] € 6,50 € x [] = [] €
	Sous-total	
Abonnement Réduit (sur justificatif)		
<input type="checkbox"/> 2 SPECTACLES ET +	Spectacles tout public Spectacles jeune public	6 € x [] = [] € 4,50 € x [] = [] €
	Sous-total	
Abonnement Super-Réduit (sur justificatif)		
<input type="checkbox"/> 2 SPECTACLES ET +	Spectacles tout public Spectacles jeune public	3 € x [] = [] € 2 € x [] = [] €
	Sous-total	
Tarifs spécifiques		
<input type="checkbox"/> UN TOUR DE FRANCE	Tarif unique	<input type="checkbox"/> 8 €
<input type="checkbox"/> ROBOCOP	Tarif à cocher	<input type="checkbox"/> 10 € <input type="checkbox"/> 7 € <input type="checkbox"/> 5 €
<input type="checkbox"/> BLACK LABEL	Tarif à cocher	<input type="checkbox"/> 18 € <input type="checkbox"/> 13 € <input type="checkbox"/> 9 € <input type="checkbox"/> 6 €
<input type="checkbox"/> LA TROUÉE	Tarif à cocher	<input type="checkbox"/> 11 € <input type="checkbox"/> 8 €
<input type="checkbox"/> DÉSENFUMAGE ³	Tarif à cocher	<input type="checkbox"/> 16 € <input type="checkbox"/> 13 € <input type="checkbox"/> 9 € <input type="checkbox"/> 6 €
	Sous-total	
	Total	

Spectacles tout public	
<input type="checkbox"/> MADEMOISELLE	<input type="radio"/> 04/10 – 20H
<input type="checkbox"/> MYTHOS	<input type="radio"/> 09/10 – 16H <input type="radio"/> 10/10 – 14H30
<input type="checkbox"/> SAFRA'PEUR Denali+Transfiguration	<input type="radio"/> 19/10 – 19H
<input type="checkbox"/> CELLE QUI REGARDE LE MONDE	<input type="radio"/> 13/11 – 10H <input type="radio"/> 13/11 – 16H <input type="radio"/> 14/11 – 10H
<input type="checkbox"/> THE DIVINE CYPHER	<input type="radio"/> 18/11 – 19H
<input type="checkbox"/> 4211KM	<input type="radio"/> 28/11 – 19H30
<input type="checkbox"/> LES CRAMPONS	<input type="radio"/> 03/12 – 14H30 <input type="radio"/> 03/12 – 19H30
<input type="checkbox"/> ALI & INSTANTE	<input type="radio"/> 05/12 – 19H30
<input type="checkbox"/> BALLE DE MATCH	<input type="radio"/> 12/12 – 14H30 <input type="radio"/> 12/12 – 19H30
<input type="checkbox"/> J'AI PLUSIEURS TERRES	<input type="radio"/> 14/01 – 14H30 <input type="radio"/> 14/01 – 19H30 <input type="radio"/> 15/01 – 16H
<input type="checkbox"/> POUVOIR	<input type="radio"/> 21/01 – 14H30 <input type="radio"/> 21/01 – 19H30
<input type="checkbox"/> RAVE LUCID	<input type="radio"/> 30/01 – 14H30 <input type="radio"/> 30/01 – 19H30
<input type="checkbox"/> 1983	<input type="radio"/> 04/02 – 19H
<input type="checkbox"/> TU MUES, TU MEURS!(?)!	<input type="radio"/> 27/02 – 14H30 <input type="radio"/> 27/02 – 19H30 <input type="radio"/> 28/02 – 10H
<input type="checkbox"/> UMIUKO	<input type="radio"/> 04/03 – 19H30
<input type="checkbox"/> LA SAGA DE MOLIÈRE	<input type="radio"/> 06/03 – 14H30 <input type="radio"/> 06/03 – 19H30 <input type="radio"/> 07/03 – 10H
<input type="checkbox"/> BØNANZA	<input type="radio"/> 11/03 – 20H
<input type="checkbox"/> JE SUIS UNE MONTAGNE ¹	<input type="radio"/> 19/03 – 10H <input type="radio"/> 19/03 – 14H30 <input type="radio"/> 19/03 – 16H <input type="radio"/> 19/03 – 18H30 <input type="radio"/> 20/03 – 10H <input type="radio"/> 20/03 – 14H30 <input type="radio"/> 20/03 – 18H30 <input type="radio"/> 20/03 – 21H <input type="radio"/> 21/03 – 10H <input type="radio"/> 21/03 – 14H30 <input type="radio"/> 21/03 – 18H30 <input type="radio"/> 21/03 – 21H
<input type="checkbox"/> ÉMILIE SIMON	<input type="radio"/> 22/03 – 20H
<input type="checkbox"/> L'APPARTEMENT À TROUS	<input type="radio"/> 01/04 – 19H30 <input type="radio"/> 04/04 – 14H30 <input type="radio"/> 04/04 – 19H30
<input type="checkbox"/> IMAGES FLOTTANTES	<input type="radio"/> 02/04 – 16H <input type="radio"/> 03/04 – 10H <input type="radio"/> 03/04 – 14H30
<input type="checkbox"/> KOUDOUR	<input type="radio"/> 26/04 – 19H30

¹ Maison du Théâtre d'Amiens

Spectacles jeune public	
<input type="checkbox"/> GÉOLOGIE D'UNE FABLE	<input type="radio"/> 20/11 - 10H <input type="radio"/> 20/11 - 16H <input type="radio"/> 21/11 - 10H <input type="radio"/> 21/11 - 14H30
<input type="checkbox"/> TEMPÊTE DANS UN VERRE D'EAU ¹	<input type="radio"/> 29/11 - 14H30 <input type="radio"/> 29/11 - 18H30
<input type="checkbox"/> HAMLET ET NOUS ¹	<input type="radio"/> 30/11 - 11H <input type="radio"/> 31/11 - 14H30 <input type="checkbox"/>
<input type="checkbox"/> HISTOIRES ANIMALIÈRES	<input type="radio"/> 06/12 - 14H30
<input type="checkbox"/> LES PETITS TOUTS	<input type="radio"/> 17/12 - 10H <input type="radio"/> 17/12 - 14H30 <input type="radio"/> 18/12 - 10H <input type="radio"/> 18/12 - 16H <input type="radio"/> 19/12 - 10H <input type="radio"/> 19/12 - 14H30
<input type="checkbox"/> AU FOND DES MERS	<input type="radio"/> 22/01 - 14H30 <input type="radio"/> 22/01 - 16H <input type="radio"/> 23/01 - 9H15 <input type="radio"/> 23/01 - 10H30 <input type="radio"/> 23/01 - 14H30 <input type="radio"/> 24/01 - 9H15 <input type="radio"/> 24/01 - 10H30 <input type="radio"/> 24/01 - 14H30 <input type="radio"/> 25/01 - 9H45 <input type="radio"/> 25/01 - 11H
<input type="checkbox"/> SIMPLE MACHINES	<input type="radio"/> 18/03 - 10H <input type="radio"/> 18/03 - 14H30 <input type="radio"/> 18/03 - 18H <input type="radio"/> 19/03 - 10H <input type="radio"/> 19/03 - 14H <input type="radio"/> 19/03 - 16H <input type="radio"/> 20/03 - 10H <input type="radio"/> 20/03 - 14H30 <input type="radio"/> 20/03 - 18H <input type="radio"/> 21/03 - 14H30 <input type="radio"/> 21/03 - 18H <input type="radio"/> 21/03 - 20H
<input type="checkbox"/> NOUS ON N'A RIEN VU VENIR ¹	<input type="radio"/> 22/03 - 11H <input type="radio"/> 22/03 - 14H30
<input type="checkbox"/> LUMINGU À L'ÉCOLE DE LA CHAUVÉ-SOURIS	<input type="radio"/> 23/04 - 10H <input type="radio"/> 23/04 - 16H <input type="radio"/> 24/04 - 10H <input type="radio"/> 24/04 - 14H30
<input type="checkbox"/> JOUR JAUNE	<input type="radio"/> 28/04 - 9H15 <input type="radio"/> 28/04 - 10H30 <input type="radio"/> 28/04 - 14H30 <input type="radio"/> 29/04 - 9H15 <input type="radio"/> 29/04 - 10H30 <input type="radio"/> 29/04 - 14H30 <input type="radio"/> 30/04 - 9H15 <input type="radio"/> 30/04 - 10H30 <input type="radio"/> 30/04 - 16H
<input type="checkbox"/> JAMAIS CONTENTS !	<input type="radio"/> 15/05 - 10H <input type="radio"/> 15/05 - 14H30 <input type="radio"/> 16/05 - 10H <input type="radio"/> 16/05 - 18H30
<input type="checkbox"/> LE SYNDROME DE PAN	<input type="radio"/> 20/05 - 10H <input type="radio"/> 20/05 - 14H30 <input type="radio"/> 21/05 - 16H
Hors abonnement & Pass 4 fauteuils	
<input type="checkbox"/> UN TOUR DE FRANCE ²	<input type="radio"/> 06/12 - 20H <input type="checkbox"/>
<input type="checkbox"/> ROBOCOP ³	<input type="radio"/> 19/03 - 20H
<input type="checkbox"/> BLACK LABEL ⁴	<input type="radio"/> 31/03 - 19H30 <input type="checkbox"/>
<input type="checkbox"/> LA TROUÉE	<input type="radio"/> 23/05 ² - 20H <input type="radio"/> 24/05 ⁵ - 18H30 <input type="checkbox"/>
<input type="checkbox"/> DÉSENFUMAGES	<input type="radio"/> 27/05 - 19H30 <input type="radio"/> 28/05 - 19H30



Safrà'Mobile

À partir de la rentrée prochaine, notre Safrà'Mobile viendra régulièrement à votre rencontre dans le quartier. Une formidable occasion de faire connaissance et d'échanger autour de notre programmation, impossible de la manquer !

www.amiens

www.amiens.fr/safran



LE SAFRAN
Scène conventionnée
3 rue Georges Guynemer
80080 AMIENS
safraan@amiens-metropole.com
03 22 69 66 00