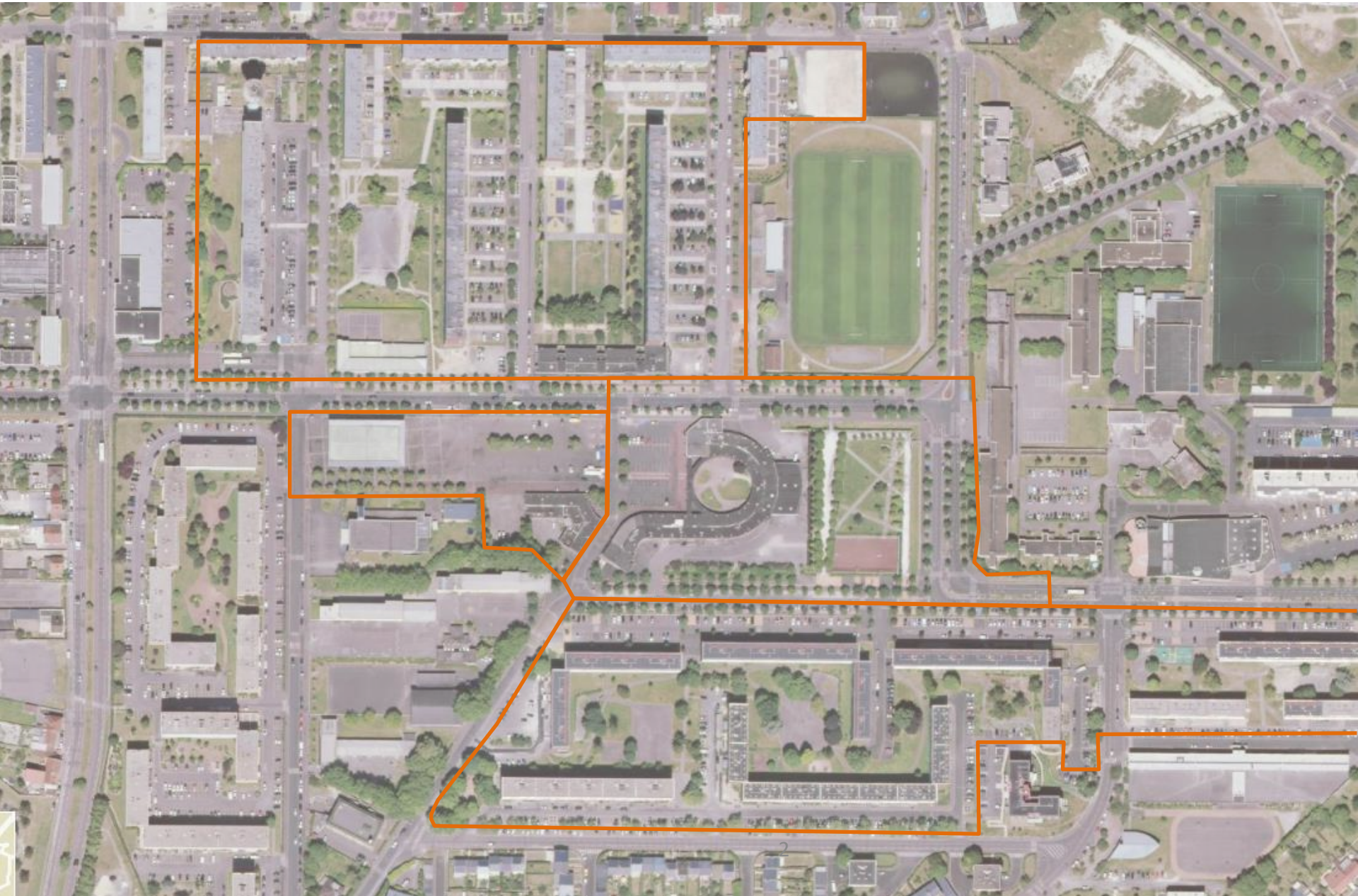


Projet de Renouveau Urbain des Quartiers Nord Colvert, Pigeonnier et Rainneville

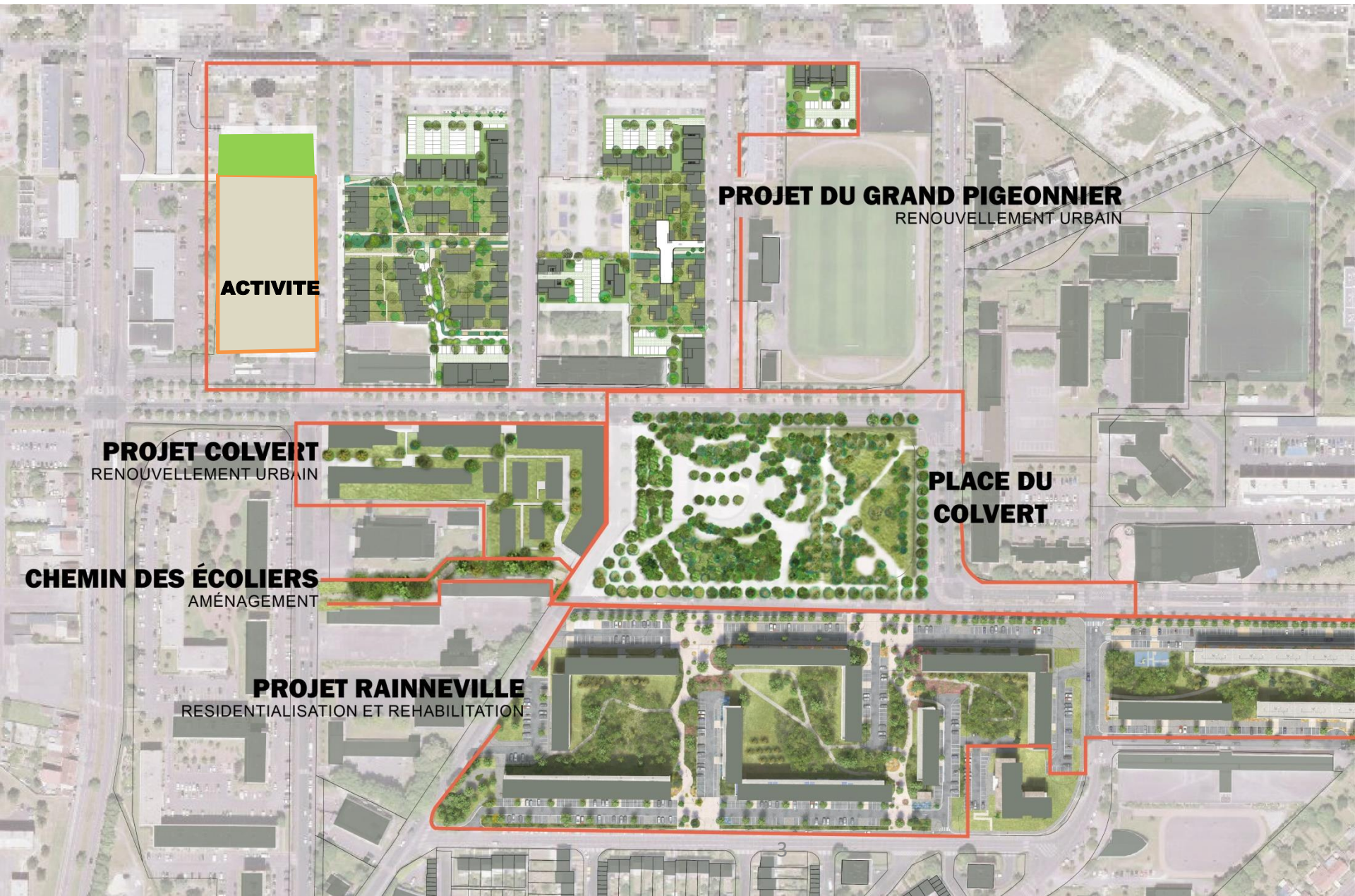
7 Février 2024



QUARTIERS NORD – 2018



QUARTIERS NORD – 2026



ACTIVITE

PROJET DU GRAND PIGEONNIER
RENOUVELLEMENT URBAIN

PROJET COLVERT
RENOUVELLEMENT URBAIN

PLACE DU COLVERT

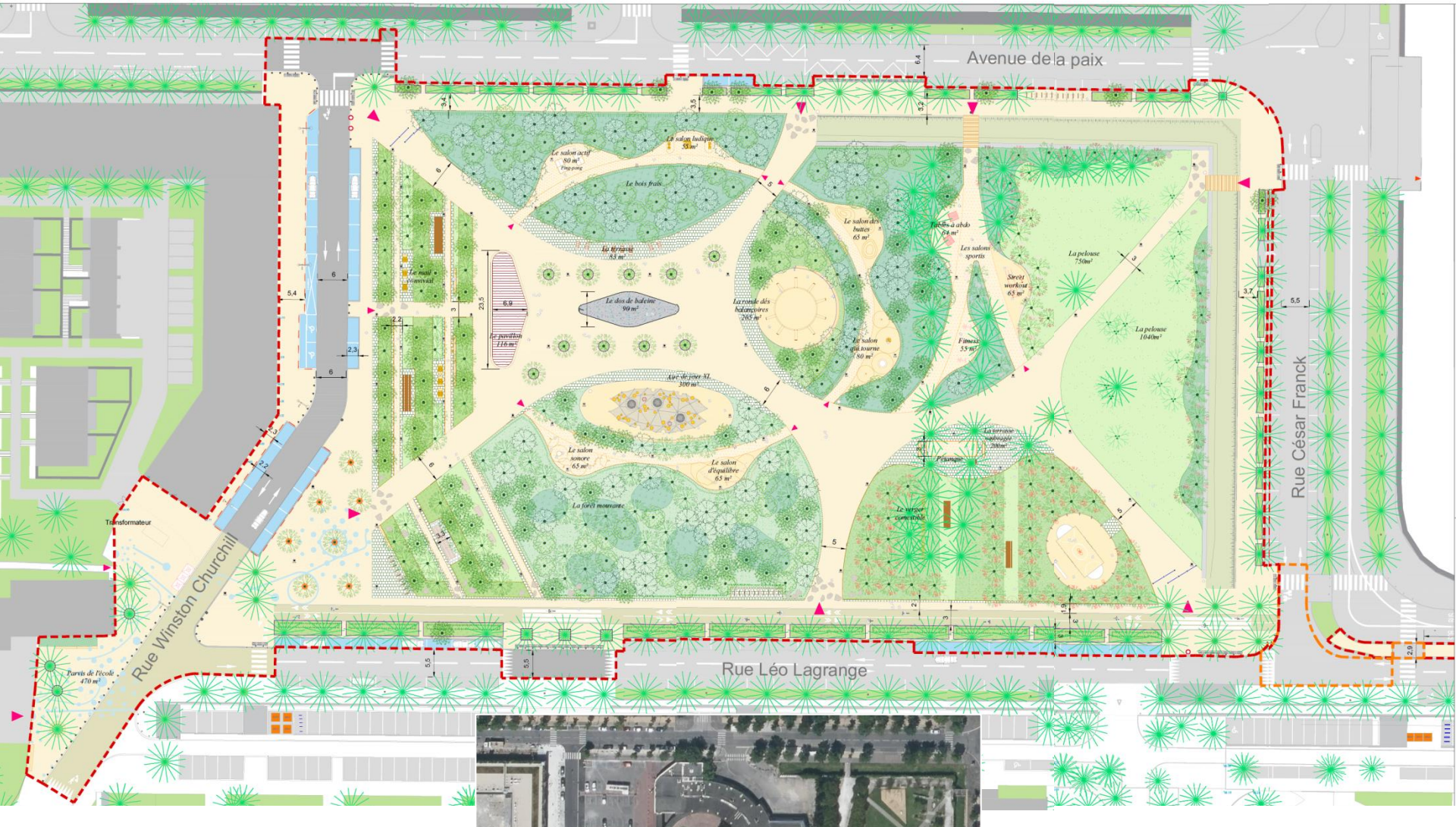
CHEMIN DES ÉCOLIERS
AMÉNAGEMENT

PROJET RAINNEVILLE
RESIDENTIALISATION ET REHABILITATION

QUARTIERS NORD

1. Colvert
2. Pigeonnier
3. Rainneville

COLVERT - La future « place-parc »



2022

COLVERT – Activités et accessibilités

Légende

-  Circulations
-  Convivialité
-  Sport
-  Jeux
-  Eau
-  Surfaces plantées



COLVERT – Végétation

1

bois frais



2

forêt mouvante



3

bosquet ludique



4

mail convivial



5

verger



6

pelouses actives



- 365 arbres plantés
- 62% de sols perméables
- des îlots et parcours de fraîcheur pour une place «climatiseur de quartier»
- différentes qualités d'ombre
- gestion alternative de l'eau
- Grande variété d'ambiances

COLVERT – Sécurité et sentiment de sécurité

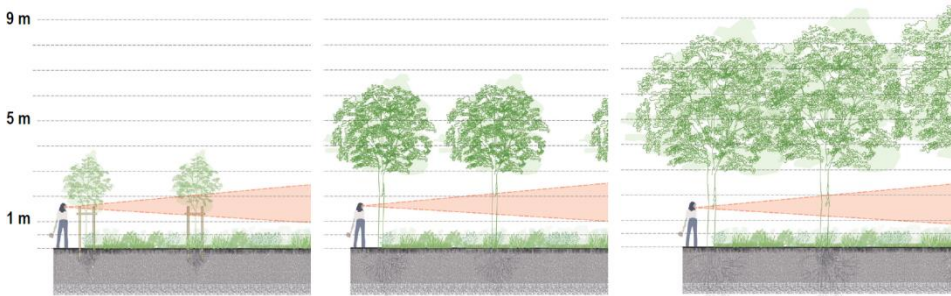
Une étude spécifique réalisée sur la sûreté et la sécurité donnant des prescriptions techniques.

> **Inaccessibles au 2 roues motorisés**
(enrochement, chaînes, clôtures...)

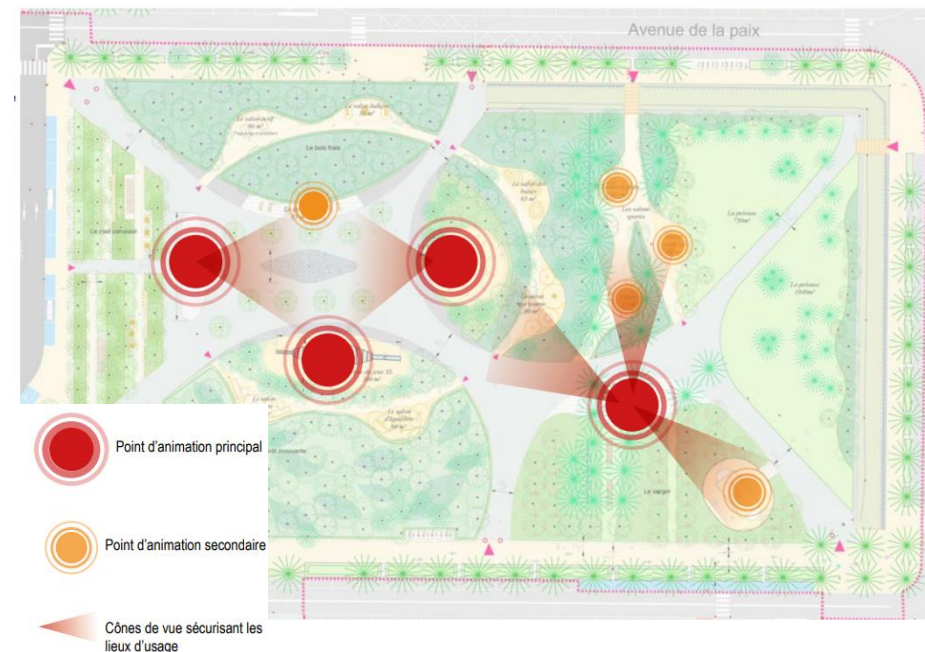
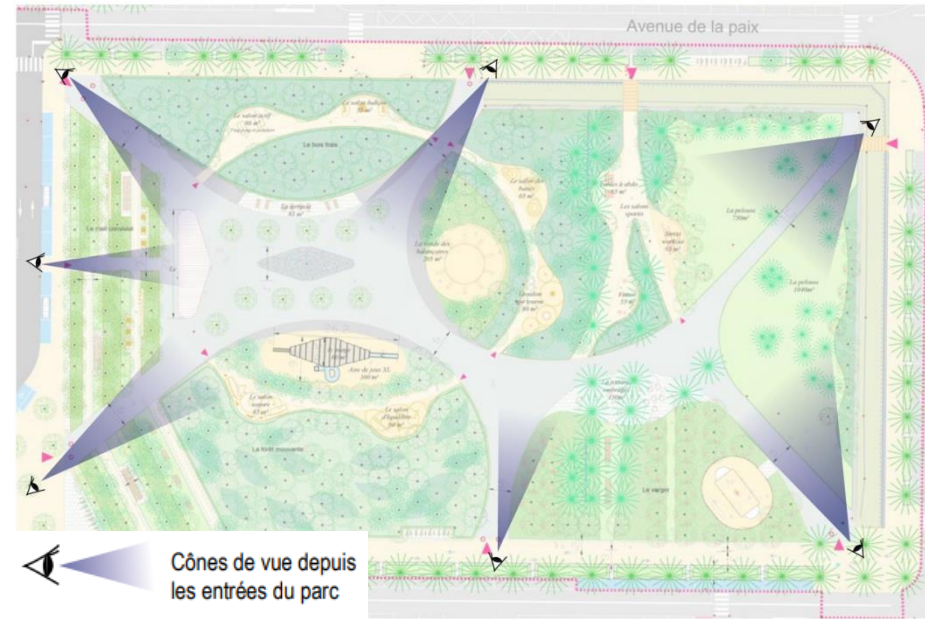
> **Vidéoprotection**

> Principe de la « **coveillance** »
(usages multiples et visibilité)

> **Anticipation de la croissance des végétaux**



> **Eclairage en fonction des flux**
(variation d'intensité, détecteur de mouvements...)

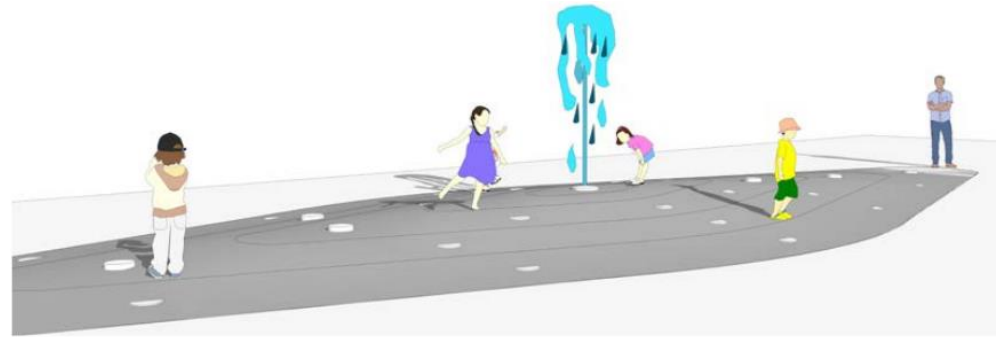


COLVERT – de grands équipements



Exemple : jeu d'eau

90 m²



brumisateurs
+
jet d'eau



COLVERT – de grands équipements

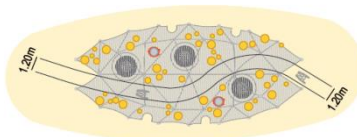


Jeu XXL - exemple : le chapiteau

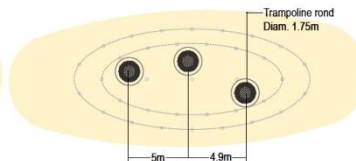
300 m²



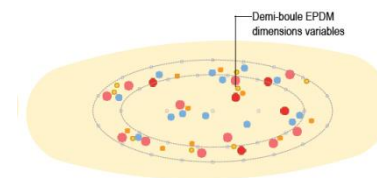
ACCÈS PMR PRIVILÉGIÉ



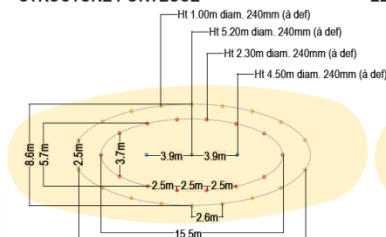
LES TRAMPOLINES



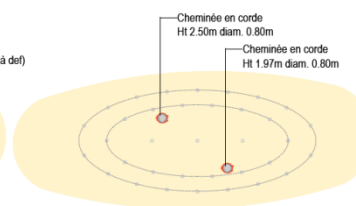
LES DEMI-BOULES



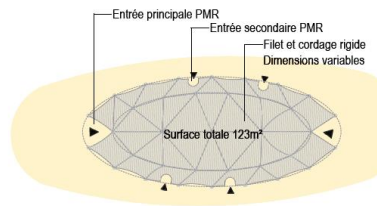
STRUCTURE PORTEUSE



LES CHEMINÉES



LES FILETS



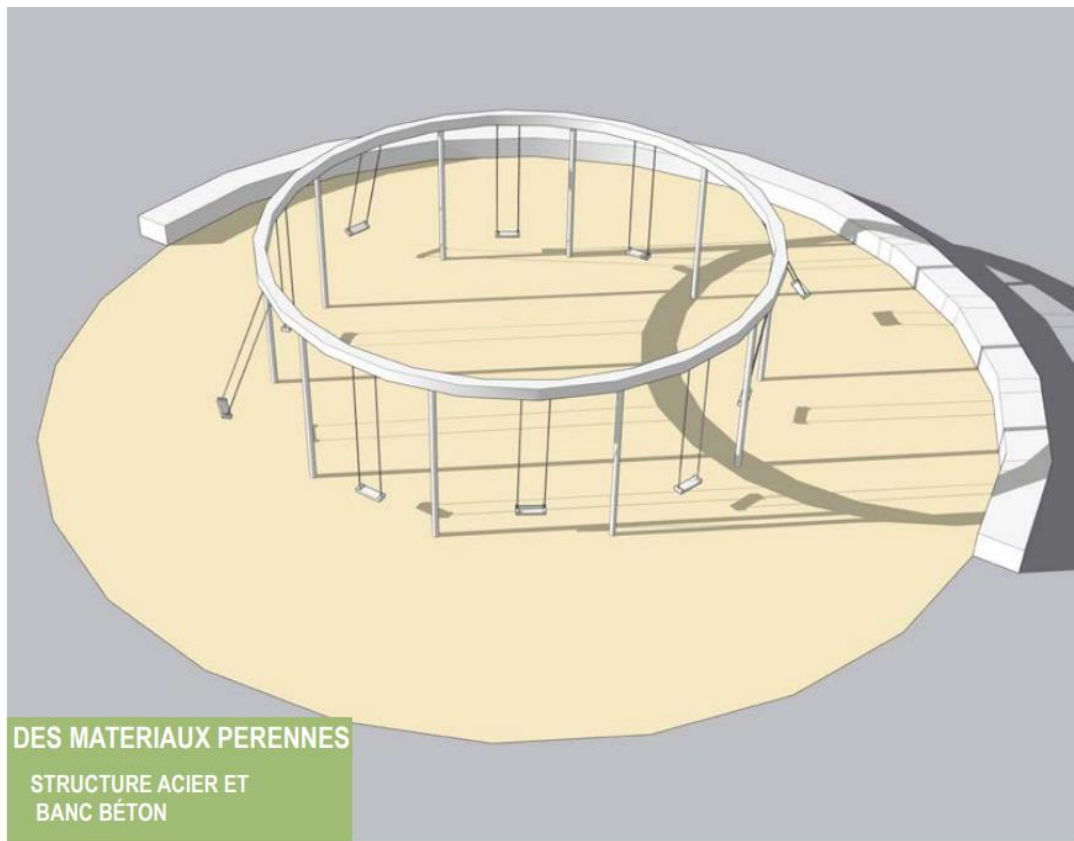
COLVERT – de grands équipements



Exemple :
Ronde des
balançoires

4 à 12 ans

200 m²



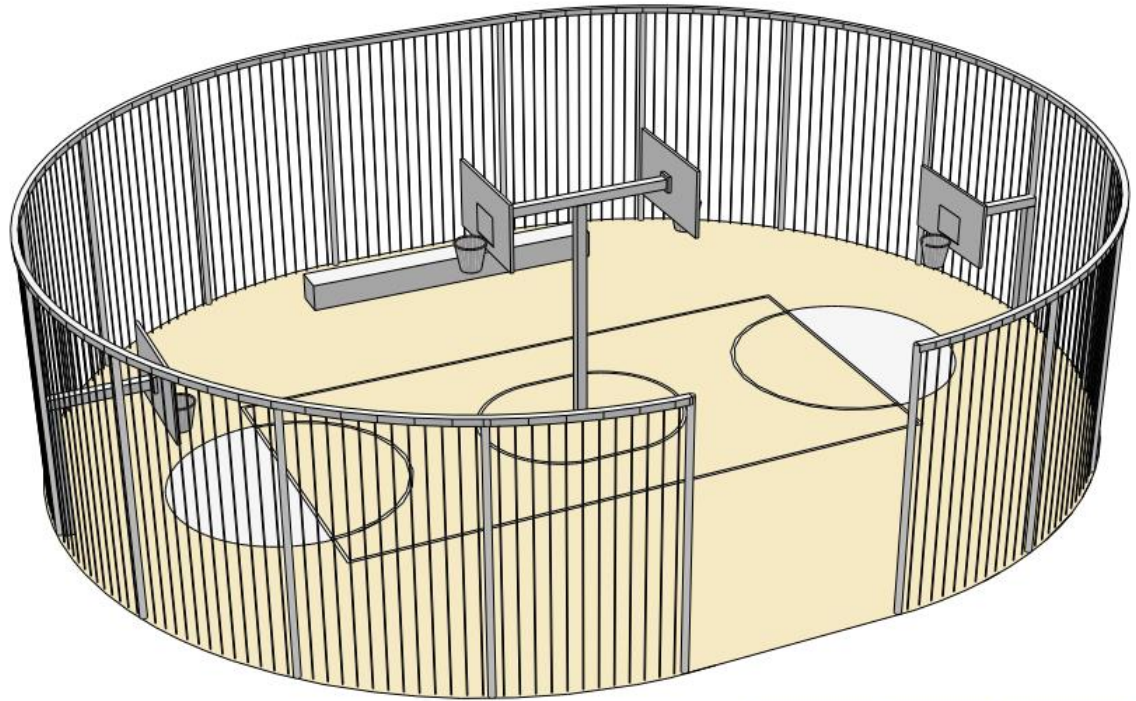
DES MATERIAUX PERENNES

STRUCTURE ACIER ET
BANC BÉTON

COLVERT – de grands équipements

Exemple : basket

180 m²
16m de long



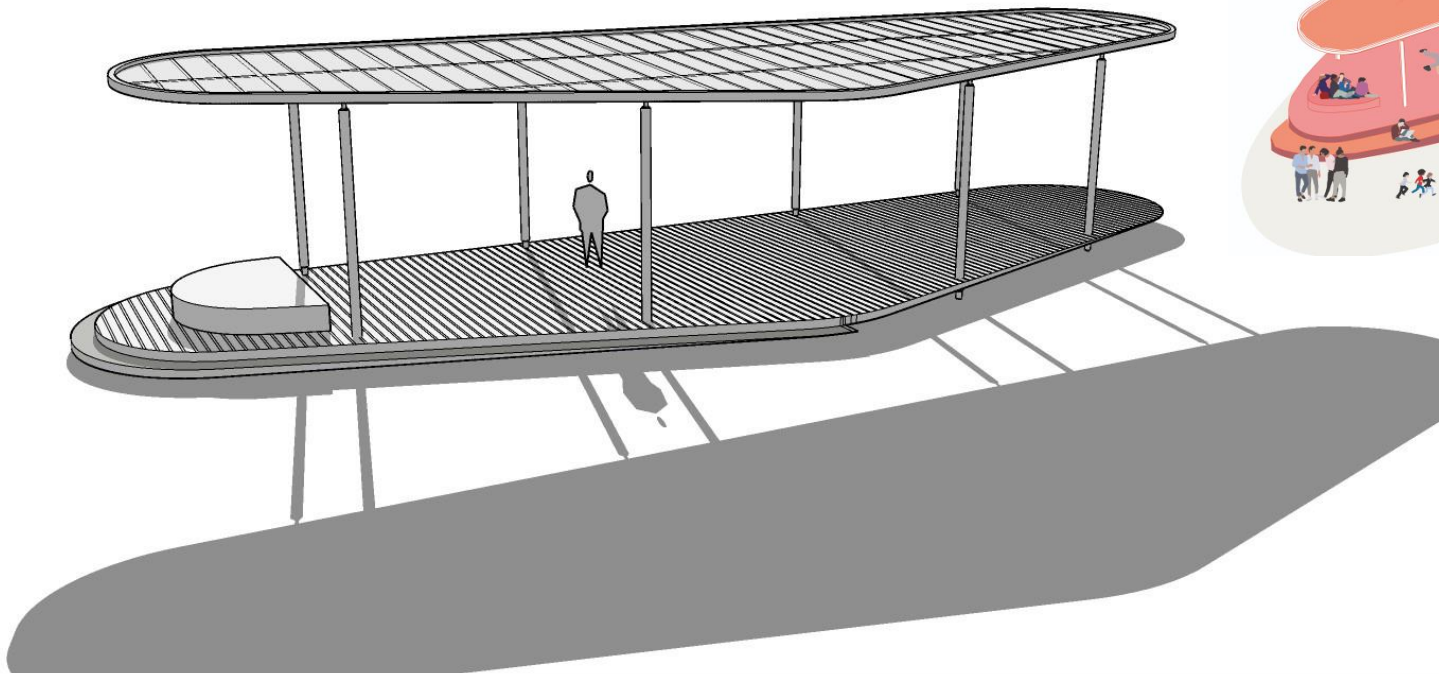
DES MATÉRIEAUX PÉRENNES
STRUCTURE ACIER + BANC
BÉTON

COLVERT – de grands équipements



Exemple : pavillon

116 m²



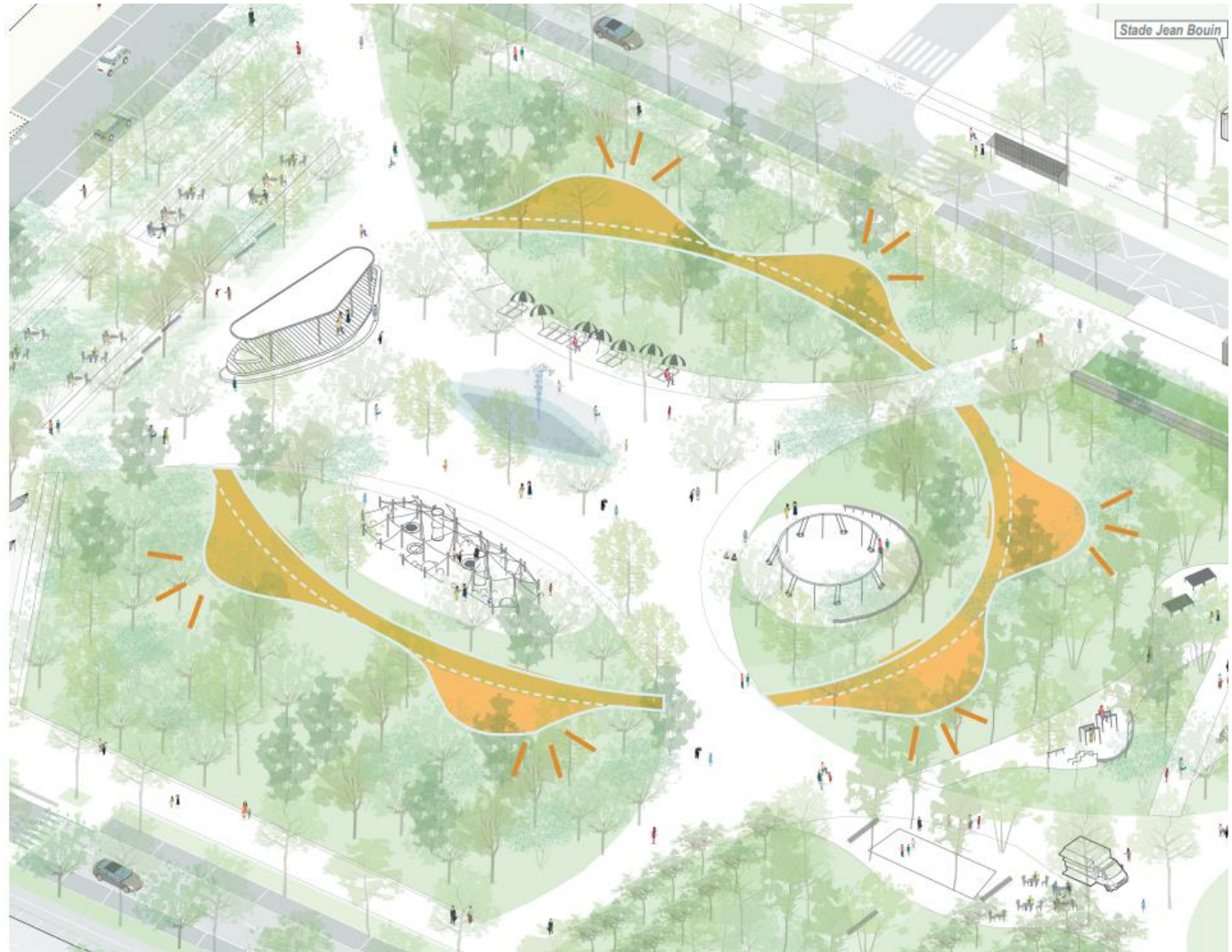
COLVERT – le marché du dimanche



- Maintenance des 1381m de stands
- Des Allées de 2,5m de large en moyenne

Un marché proche de son emprise actuelle mais requalifié

COLVERT – Concertation sur le parcours ludique



>Un **questionnaire tout public** à remettre à l'Atrium jusqu'au 4 mars

>Des ateliers avec un public ciblé (centre de loisirs, association Cadhran, café Bavard).



Les abords depuis l'avenue de la Paix

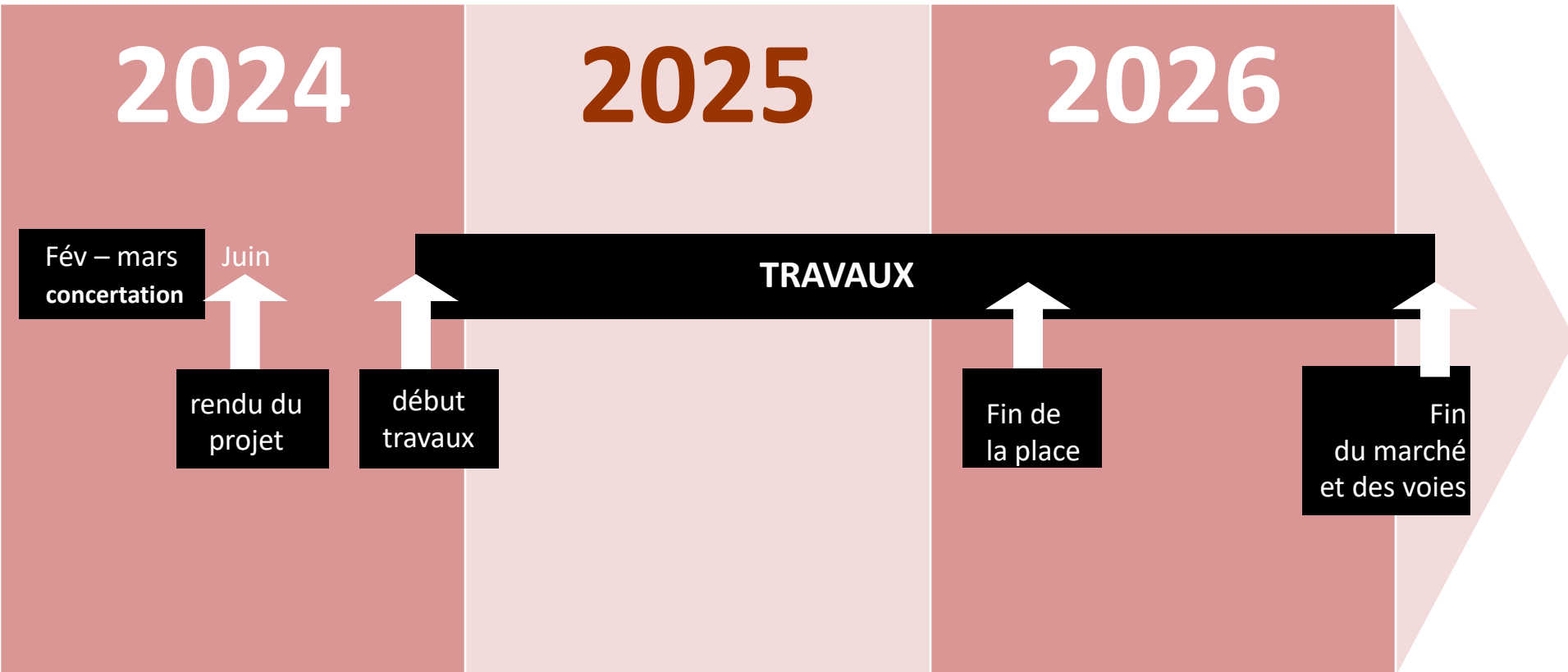


L'espace central



boulodrome, verger et plaine

COLVERT – Planning



Pas d'interruption du marché pendant les travaux

COLVERT – Logements et commerces CLESENCE

Construction de 84 logements (47 sociaux CLESENCE, 37 en accession à la propriété), deux commerces supplémentaires, 5 locaux d'activités et 2 locaux associatifs.



Planning : livraison septembre 2024



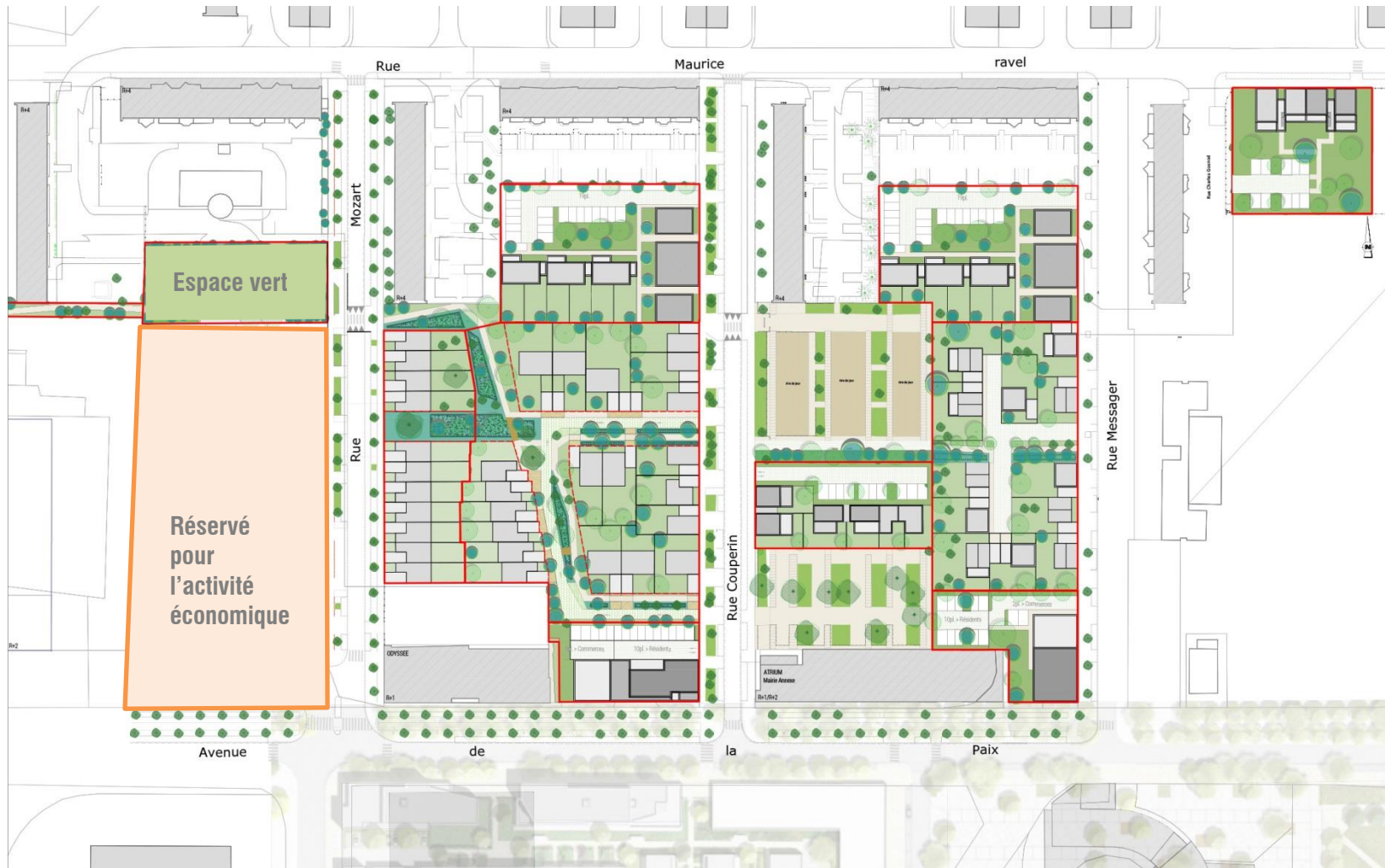
QUARTIERS NORD

1. Colvert
- 2. Pigeonnier**
3. Rainneville

PIGEONNIER – Logements et commerces AMSOM



PIGEONNIER – Logements et commerces



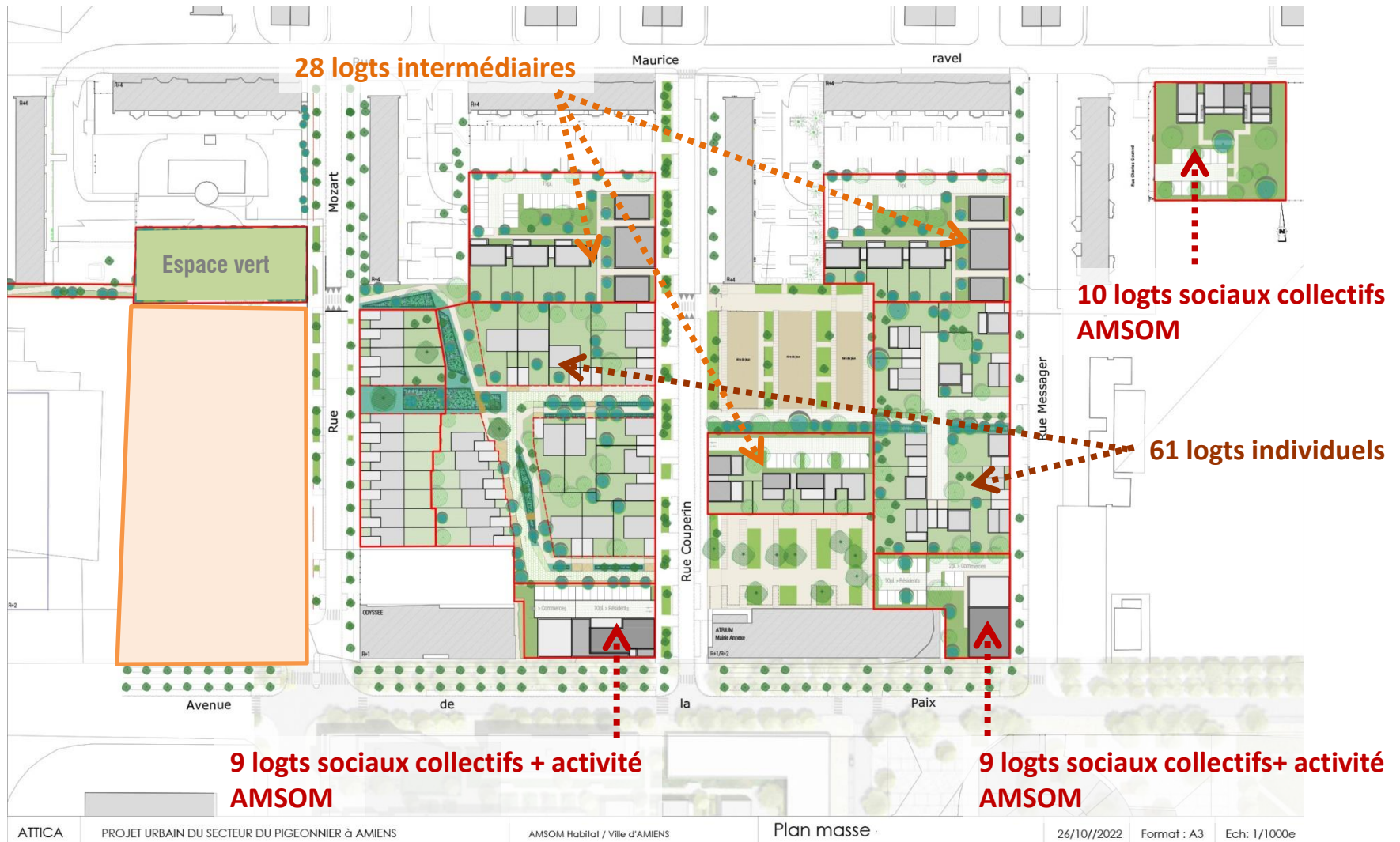
ATTICA PROJET URBAIN DU SECTEUR DU PIGEONNIER à AMIENS

AMSOM Habitat / Ville d'AMIENS

Plan masse

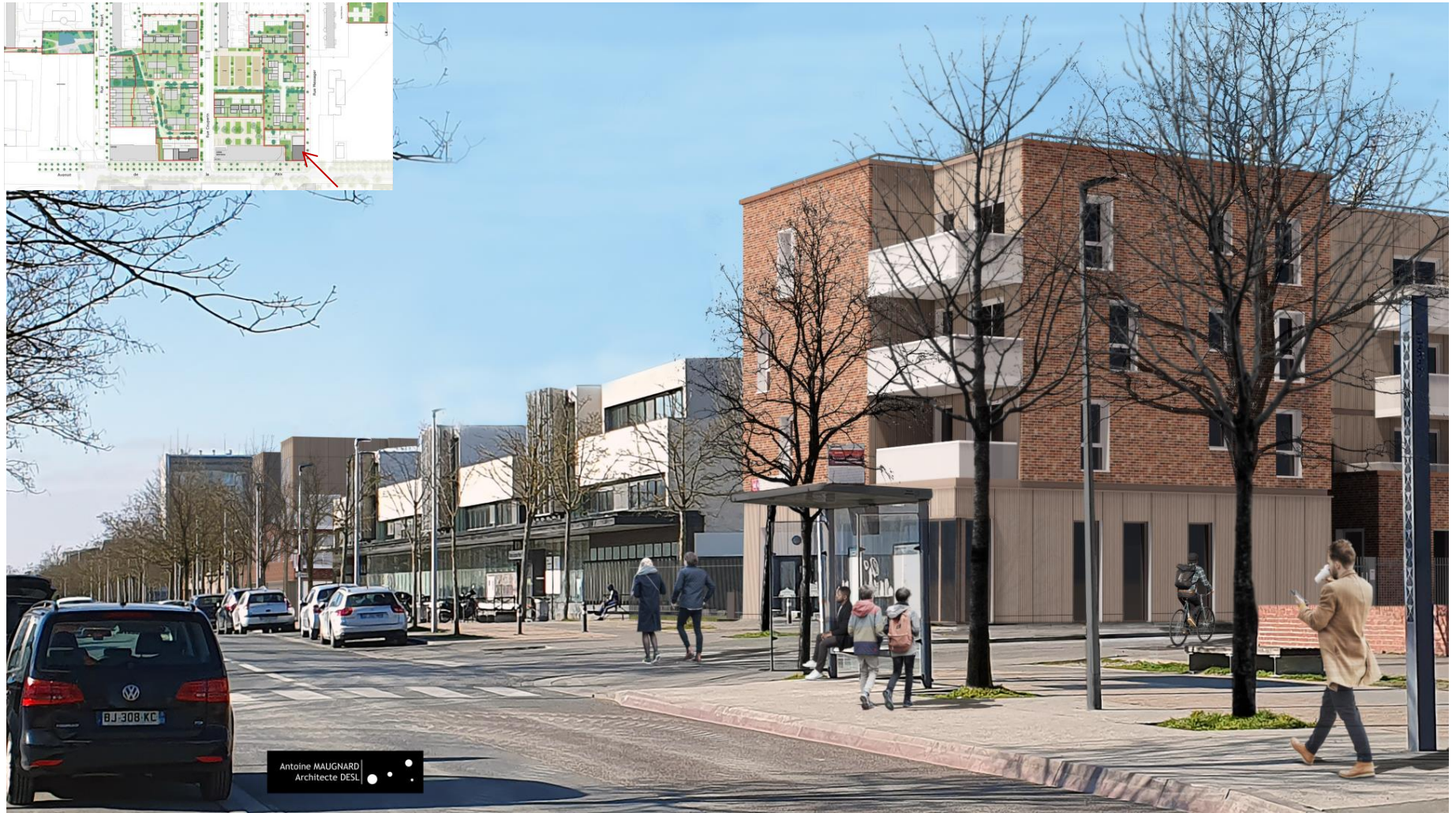
26/10/2022 Format : A3 Ech: 1/10000

PIGEONNIER – Logements et commerces



117 logements neufs

PIGEONNIER – Logements et commerces



PIGEONNIER – Logements et commerces



PIGEONNIER – Logements sur rues



Ravel



Couperin



Mozart



PIGEONNIER – Logements sur rues intérieures



Pigeonnier – Planning

2024

2025

2026

Démolition Grand Couperin

Commercialisation

Construction Messenger et Ravel (58 logts)

Commercialisation

Construction Couperin et Ravel (58 logts)

QUARTIERS NORD

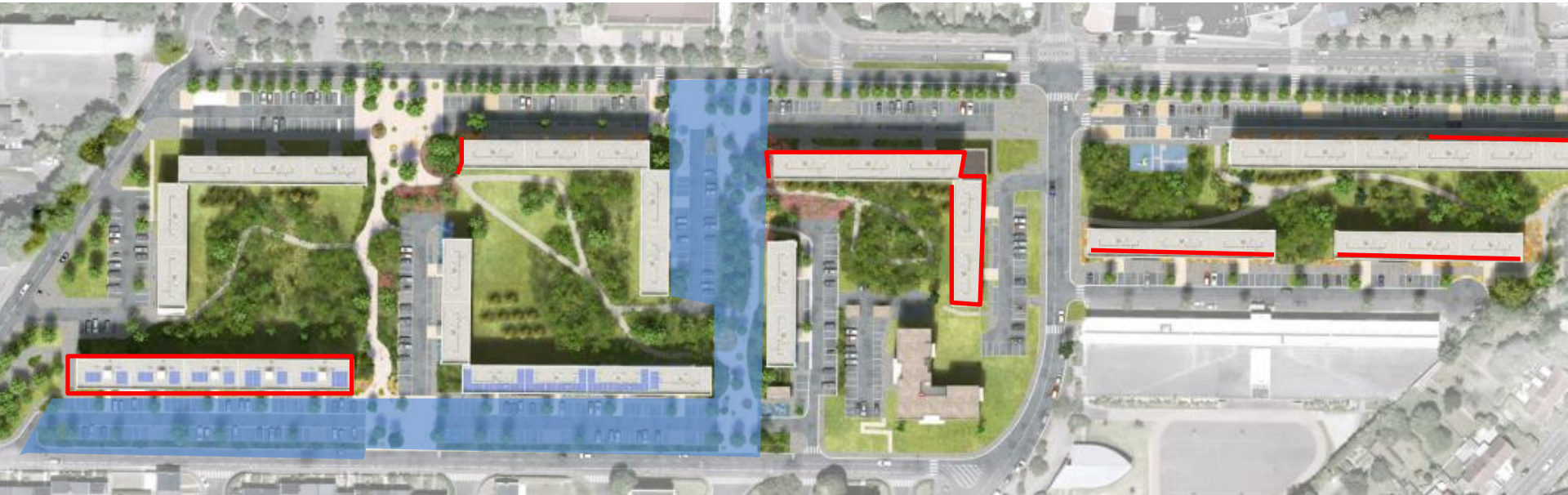
1. Colvert
2. Pigeonnier
- 3. Rainneville**

Rainneville

Déconstruction de 44 logements AMSOM (entrées 8 / 20 Lagrange et 23 Garet)

Réhabilitation de 561 logements AMSOM datant de 1967 (dans logements : menuiseries, ventilations, plomberie, électricité / sur le bâtiment : toiture, façades et ventilation, production d'électricité en autoconsommation via panneaux photovoltaïques)

Résidentialisation AMSOM (2 traversées nord/sud et cœur d'ilots)



Aménagements en cours

Plantations sur l'ensemble du projet

Présence d'échafaudages

Fin de chantier en mars 2024

Merci

Informations et échanges sur le projet à la
Maisons des projet Amiens Nord (Atrium)

Permanences : mardi matin, mercredi, jeudi matin et vendredi après midi