

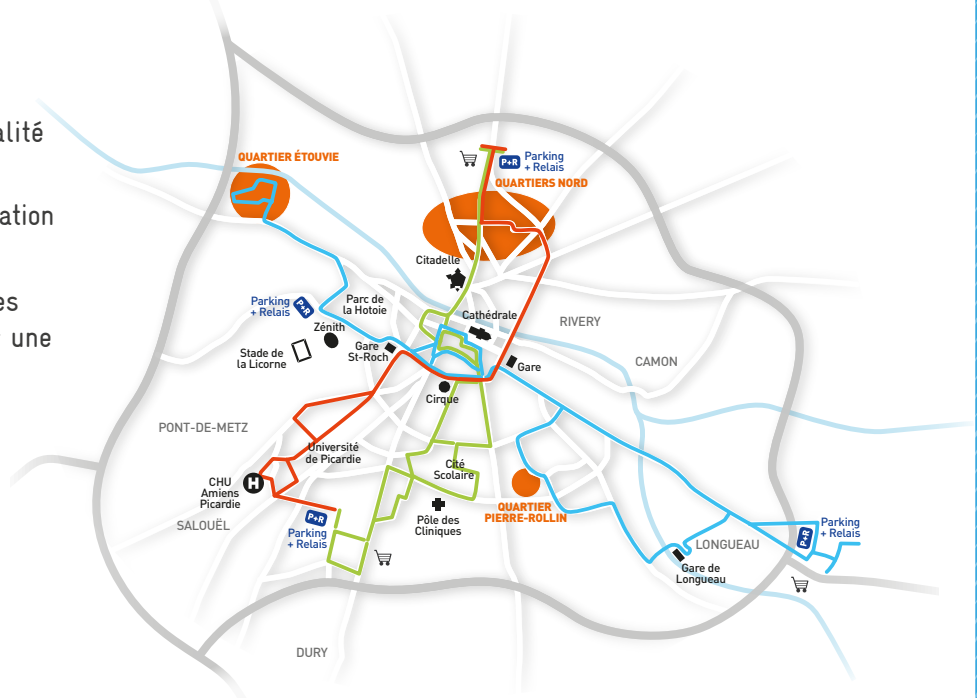
LE NOUVEAU PROGRAMME NATIONAL DE RENOUVELLEMENT URBAIN

2019 - 2024

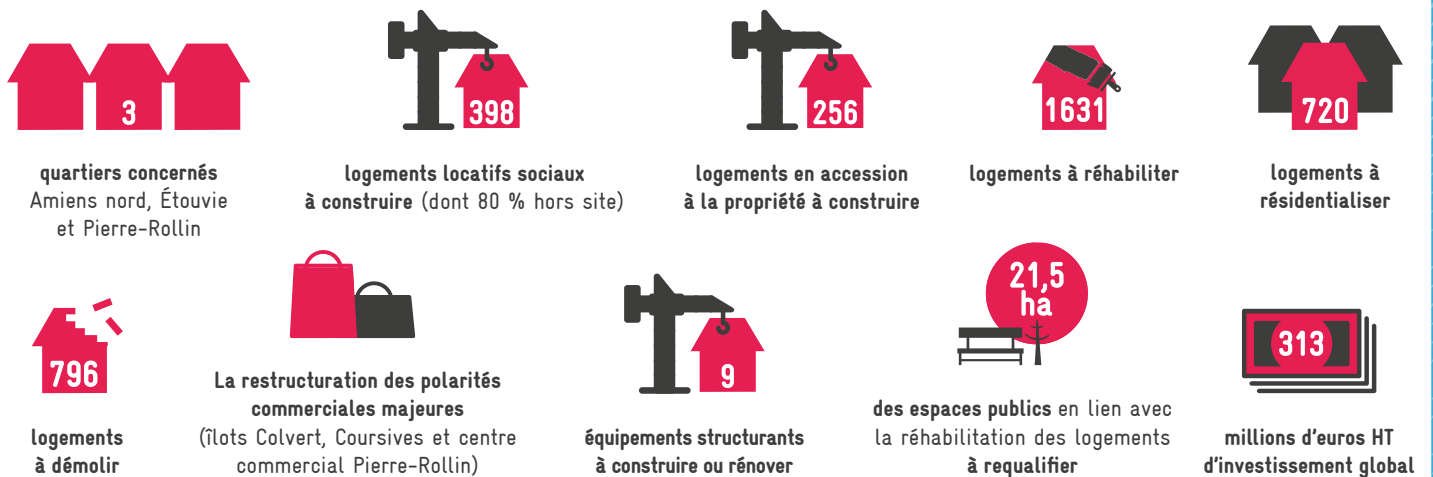
(NPNRU et ANRU 2)

Nos ambitions pour les quartiers prioritaires d'Amiens Métropole

- Renforcer l'attractivité et permettre le désenclavement des quartiers.
- Améliorer significativement la qualité de vie des habitants.
- Déployer une stratégie de diversification de l'habitat ambitieuse.
- Promouvoir une nouvelle image des quartiers prioritaires afin d'opérer une transformation dans la durée.



Les chiffres clés



QUARTIER ÉTOUVIE

2019 - 2024

7 061 habitants - 69 hectares - 2 700 logements locatifs sociaux

RÉVÉLER ET HABITER LE « PARC »

Les chiffres clés



pôle commercial et médical
à construire



équipements à construire et rénover
(une médiathèque, un pôle de services,
le collège Rosa Parks)



logements neufs à construire
(logements seniors,
accession à la propriété)



logements à réhabiliter



logements à démolir



d'espaces publics à requalifier



millions d'euros HT investis

Les enjeux

- 1 Renforcer les polarités de services.
- 2 Poursuivre le désenclavement du quartier, faciliter et sécuriser les déplacements.
- 3 Améliorer la qualité résidentielle et viser la transition écologique des logements.
- 4 Diversifier l'habitat pour répondre aux nouvelles attentes des ménages.
- 5 Ancrer le quartier dans son cadre naturel exceptionnel.



Une centralité retrouvée sur l'îlot des Coursives



Une médiathèque bioclimatique visible et accessible pour tous



Des espaces publics apaisés



Un nouveau quartier d'habitat sur l'ancien Village des écoles

QUARTIERS NORD

2019 - 2024

15 846 habitants - 124 hectares
5 500 logements locatifs sociaux

LE DÉFI D'UN RETOUR EN ESTIME

Les chiffres clés



centre commercial avec 17 cellules commerciales à démolir et reconstruire



équipement à construire (un centre social et un gymnase)



logements à réhabiliter



logement à démolir



logements neufs en accession sociale à la propriété et seniors à construire



d'espaces publics à requalifier



millions d'euros HT investis

Les enjeux

- 1 Redonner au « Colvert » son rôle de cœur de quartier commerçant.
- 2 Opérer un changement d'image en renouvelant massivement l'offre de logement.
- 3 Poursuivre l'aménagement d'espaces publics conviviaux et créateurs de lien social.
- 4 Conforter et qualifier le maillage piétonnier inter-quartier.



Requalification complète des espaces publics du Colvert



Construction de logements en accession à la propriété place du Colvert



Construction d'un nouveau centre social en coeur de quartier



Réhabilitation de 830 logements à Marivaux

QUARTIER PIERRE-ROLLIN

2019 - 2024

2 492 habitants - 11 hectares - 1 113 logements locatifs sociaux

OUVRIR LE QUARTIER TOUT EN CONSERVANT SON IDENTITÉ

Les chiffres clés



centre commercial à restructurer



équipement à construire et rénover
(un pôle de services et le centre culturel)



d'espaces publics à requalifier (une voie nouvelle,
un parvis central et l'allée des rencontres)



logement à démolir



logements à réhabiliter



logements à résidentialiser



logements neufs en accession sociale
à la propriété à construire



millions d'euros HT investis

Les enjeux

- 1 Redynamiser le cœur du quartier : rendre visibles, accessibles les équipements et commerces.
- 2 Désenclaver le quartier pour le reconnecter à la Ville.
- 3 Redonner du sens et de la qualité aux espaces publics.
- 4 Améliorer la qualité résidentielle.

